



Ihr Ansprechpartner

**Frau Sandra Wiemerslage**

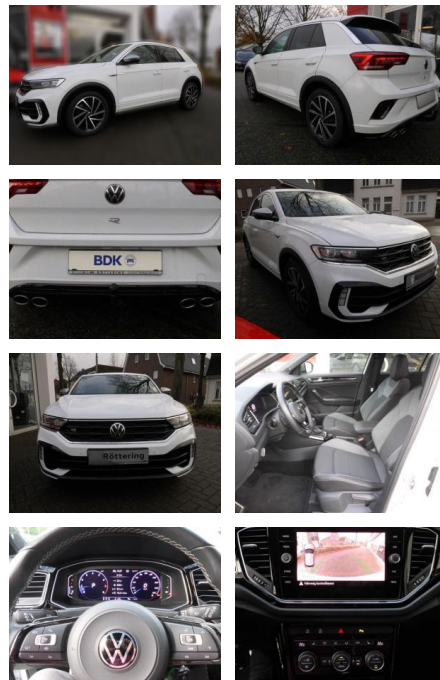
E-Mail: sandra.wiemerslage@autohaus-buetje.de

Telefon: 04721 26001

Autohaus Bütje GmbH  
Drangstweg 84 - 27474 Cuxhaven - Tel.: 04721 / 26001

## Volkswagen T-Roc R 4Motion

AS86-VTI 327 Motorisnr.:



Erstzulassung:	Kilometer:	Farbe:	Leistung:	Kraftstoffart:
06.02.2022	26.769		221 kW / 300 PS	Benzin

**PREIS**  
**36.520 €**

### FINANZIERUNGSBEISPIEL

Laufzeit: 60 Monate      Anzahlung: 25 %  
Basis-Finanzierung:\*      Mtl. Rate:  
Zielraten-Finanzierung:\*\* **309 €**

\* Basisfinanzierung: Anzahlung: 9.130 Euro, Laufzeit: 60 Monate, Nettodarlehen: 27.390 Euro, Gesamtbetrag: 41.991 Euro, Zinssätze: 7.71% Sollz. (gebunden), 7.99% eff.  
\*\* Zielratenfinanzierung: Anzahlung: 9.130 Euro, Laufzeit: 60 Monate, Nettodarlehen: 27.390 Euro, Zielrate: 18.260 Euro, Gesamtbetrag: 45.639 Euro, Zinssätze: 7.71% Sollz. (gebunden), 7.99% eff.,

Vermittlung für: Santander Consumer Bank  
Repräsentatives Beispiel gem. § 17 Abs. 4 PAngV. Diese Finanzierungsangebote sind Beispiele. Gerne ermitteln wir für Sie Ihr individuelles Angebot.

## Ausstattung

### Sicherheit

- Müdigkeitswarnsystem
- Notbremsassistent
- Notrufsystem
- Reifendruckkontrollsystem
- Totwinkel-Assistent
- Spurhalteassistent

### Multimedia

- Soundsystem
- USB
- Verkehrszeichenerkennung
- Touchscreen

### Komfort

- Berganfahrassistent
- Lederlenkrad
- Lordosenstütze

### Weiteres

- Schaltwippen

- Start Stop Automatik
- **Irrtümer**
- Änderungen und Zwischenverkauf vorbehalten. Finanzierung zu Sonderkonditionen und Inzahlungnahme gerne möglich.
- **\*Sonderausstattung: App-Connect inkl. App-Connect Wireless (Apple CarPlay)**
- Android Auto
- Audio-Navigationssystem Discover Media Streaming & Internet (Touchscreen)
- Bluetooth
- USB
- Fahrerassistenz-Paket
- Insassen-Schutzsystem proaktiv
- Licht- und Sicht-Paket 1
- Rückfahrkamera (Rear View)
- Sonderlackierung Pure-White
- Sound-System beats
- **\*Weitere**  
**Ausstattung: 3-Punkt-Sicherheitsgurt**

- Abbiegelicht
- Active Info-Display (Instrumentenanzeige digital)
- Airbag Fahrer-/Beifahrerseite
- Beifahrerairbag abschaltbar
- Ambiente-Beleuchtung weiß
- Antriebs-Schlupfregelung (ASR)
- Anzeige für Waschwasserstand
- Außenspiegel Chrom matt
- Außenspiegel elektr. verstell- und heizbar
- Bluetooth-Schnittstelle für Mobiltelefon
- Bremsassistent
- Bremsbelagverschleissanzeige
- Chrom-Paket (1)
- Chromleisten an Seitenfenstern
- Dachhimmel Stoff
- schwarz
- Diebstahlsicherung für Räder (Felgenschlösser)



**STÄNDIG ÜBER 15.000 FAHRZEUGE IM BESTAND!**