



Ihr Ansprechpartner

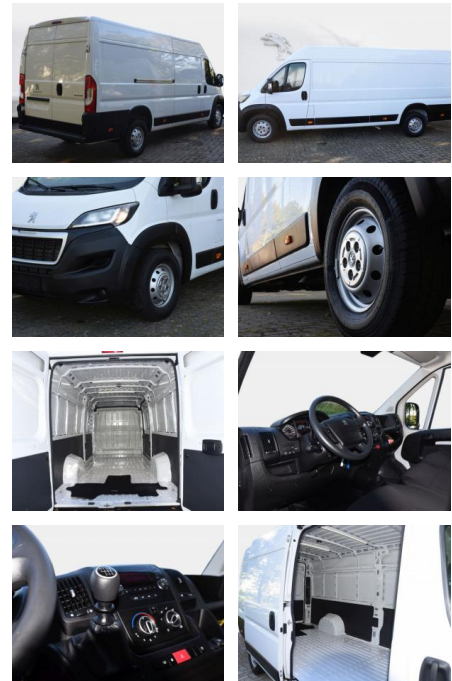
Frau Sandra Wiemerslage

E-Mail: sandra.wiemerslage@autohaus-buetje.de
Telefon: 04721 26001

Autohaus Bütje GmbH
Drangstweg 84 - 27474 Cuxhaven - Tel.: 04721 / 26001

Peugeot Boxer 435 L4H2 Pro BlueHDI 140

SD02-240 018946 **Angebotsnr.:**



Erstzulassung:	Kilometer:	Farbe:	Leistung:	Kraftstoffart:
07.01.2023	24.900	Diverse	103 kW / 140 PS	Diesel

PREIS
34.980 €

FINANZIERUNGSBEISPIEL

Laufzeit: 60 Monate Anzahlung: 25 %
Basis-Finanzierung:* Mtl. Rate:
Zielraten-Finanzierung:** **296 €**

* Basisfinanzierung: Anzahlung: 8.745 Euro, Laufzeit: 60 Monate, Nettodarlehen: 26.235 Euro, Gesamtbetrag: 40.220 Euro, Zinssätze: 7.71% Sollz. (gebunden), 7.99% eff.
** Zielratenfinanzierung: Anzahlung: 8.745 Euro, Laufzeit: 60 Monate, Nettodarlehen: 26.235 Euro, Zielrate: 17.490 Euro, Gesamtbetrag: 43.714 Euro, Zinssätze: 7.71% Sollz. (gebunden), 7.99% eff.,

Vermittlung für: Santander Consumer Bank
Repräsentatives Beispiel gem. § 17 Abs. 4 PAngV. Diese Finanzierungsangebote sind Beispiele. Gerne ermitteln wir für Sie Ihr individuelles Angebot.

Ausstattung

Weiteres

- Diesel
- **Sonderausstattung:** * **Audiosystem: Digitales Audiosystem (DAB) mit USB ***
* **Dachantenne Digital (kurz) ***
* **Radiofernbedienung am Lenkrad ***
* **Freisprecheinrichtung Bluetooth ***
* **Federung hinten verstärkt ***
* **Geschwindigkeits-Begrenzeranlage ***
* **Klimaanlage**
- ***Seriensausstattung:** * **Airbag Fahrerseite**
* **Anti-Blockier-System (ABS) ***
* **Antriebsart: Frontantrieb ***
* **Außenspiegel elektr. verstell- und heizbar**
- beide * **Außenspiegel mit Weitwinkel ***
* **Bordcomputer ***
* **Dachantenne Digital (kurz) ***
* **Elektron. Stabilitäts-Programm (ESP) ***
* **Fahrassistenz-System: Fußgängererkennung und -warnung ***
* **Fensterheber elektrisch vorn ***
* **Getriebe**

- **2 Ltr. - 103 kW Blue-HDI FAP KAT (2179 ccm) ***
* **Radiovorbereitung**
- **4 Lautsprecher ***
* **Radstand 4035 mm ***
* **Reserverad in Fahrbereifung ***
* **Rußpartikelfilter ***
* **Schadstoffarm nach Abgasnorm Euro 6d ***
* **Scheibenbremse hinten ***
* **Schiebetür Lade-/Fahrgastraum rechts ***
* **SCR-System (AdBlue-Technologie) ***
* **Seitenschutzleisten ***
* **Servolenkung ***
* **Sitzbezug / Polsterung: Stoff ***
* **Sitze im Fahrerhaus: Beifahrerdoppelsitz (inkl. Automatiksicherheitsgurt) ***
* **Sitze im Fahrerhaus: Fahrersitz mit Lendenwirbelstütze ***
* **Start/Stop-Anlage ***
* **Steckdose im Lade-/Fahrgastraum ***
* **Trittstufe unter Schiebetür rechts (elektrisch) ***
* **Verkleidung im Lade-/FG-Raum: halbhoch ***
* **Wegfahrsperrung mit Transponder ***
* **Zentralverriegelung mit Fernbedienung ***
* **Zul. Gesamtgewicht 3**
- **50 t**



STÄNDIG ÜBER 15.000 FAHRZEUGE IM BESTAND!