



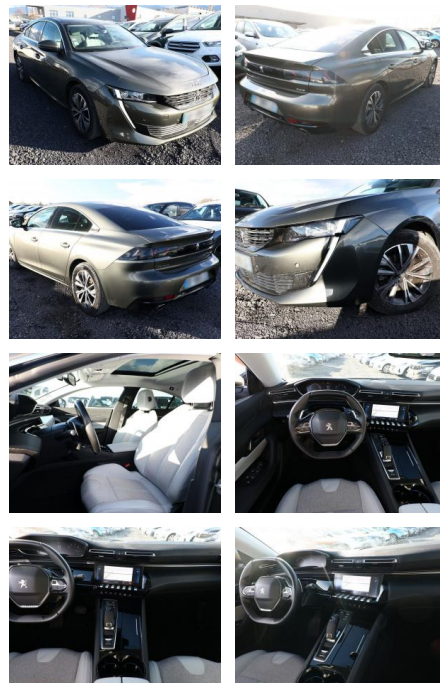
Ihr Ansprechpartner

Frau Sandra Wiemerslage
E-Mail: sandra.wiemerslage@autohaus-buetje.de
Telefon: 04721 26001

Autohaus Bütje GmbH
Drangstweg 84 - 27474 Cuxhaven - Tel.: 04721 / 26001

Peugeot 508 1.6 PT 180 Aut. Allure SchiebeD LED

AT27-GW-ANO ~~197~~ € **197** € **Angebotsnr.:**



Erstzulassung:	Kilometer:	Farbe:	Leistung:	Kraftstoffart:
30.09.2021	25.400		133 kW / 181 PS	Benzin

PREIS
23.260 €

FINANZIERUNGSBEISPIEL
Laufzeit: 60 Monate Anzahlung: 25 %
Basis-Finanzierung:* Mtl. Rate:
Zielraten-Finanzierung:** **197 €**

* Basisfinanzierung: Anzahlung: 5.815 Euro, Laufzeit: 60 Monate, Nettodarlehen: 17.445 Euro, Gesamtbetrag: 26.745 Euro, Zinssätze: 7.71% Sollz. (gebunden), 7.99% eff.
** Zielratenfinanzierung: Anzahlung: 5.815 Euro, Laufzeit: 60 Monate, Nettodarlehen: 17.445 Euro, Zielrate: 11.630 Euro, Gesamtbetrag: 29.068 Euro, Zinssätze: 7.71% Sollz. (gebunden), 7.99% eff.,

Vermittlung für: Santander Konsumer Bank
Repräsentatives Beispiel gem. § 17 Abs. 4 PAngV. Diese Finanzierungsangebote sind Beispiele. Gerne ermitteln wir für Sie Ihr individuelles Angebot.

Ausstattung

Weiteres

- Schiebe-/Hebedach elektrisch (Glas)
- Full-LED-Paket (Blinkleuchten LED / Heckleuchten LED / Scheinwerfer Full-LED)
- Kofferraumdeckel / Heckklappe elektr. betätigt (öffnen + schliessen)
- sensorgesteuert
- Metallic-Lackierung
- Zentralverriegelung / Startanlage Keyless System
- Sitzheizung vorn
- Seitenscheiben hinten und Heckscheibe dunkel getönt
- Induktionsladeschale für Smartphone
- Reserverad als Notrad
- Audio-Navigationssystem NAC 3-D mit Farbdisplay
- Automatische Leuchtweitenregulierung
- Frontscheibe Verbundglas
- Fußraumbelichtung vorn

- Innenspiegel mit Abblendautomatik
- Lautsprecher (6)
- LM-Felgen 17 Zoll
- Reifen 215/55 R17
- USB Schnittstelle
- City-Paket (Rückfahrkamera mit 180° Umgebungsansicht / Einparkhilfe vorn)
- Sitze vorn höhenverstellbar (Sitz vorn links höhenverstellbar / Sitz vorn rechts höhenverstellbar)
- Sonnenblenden mit Spiegel (beleuchtet) (Sonnenblenden mit Make-up-Spiegel)
- Elektron. Stabilitäts-Programm (ESP Bosch) (Antischlupfregelung (ASR))
- Klimaautomatik
- getrennt regelbar Fahrer-/Beifahrerseite (Klimaautomatik)
- Außenspiegel mit Abdeckkappen Wagenfarbe
- Dachhimmel mit LED-Beleuchtung
- Getränkehalter vorn

- Heckscheibe heizbar
- Karosserie: 5-türig
- Kombiinstrument digital
- Leseleuchten vorn und hinten
- vorn LED
- Mobile Online Dienste MirrorLink und AppinCar (Mirror Screen)
- Motor 1
- 6 Ltr. - 133 kW PureTech
- Multifunktionsanzeige mit Touchscreen-Farbdisplay
- Otto-Partikelfilter (GPF)
- Parkbremse elektrisch
- Schaltpunktanzeige
- Anti-Blockier-System (ABS)
- Antriebsart: Frontantrieb
- Getriebe Automatik - (8-Stufen)
- Airbag Beifahrerseite abschaltbar
- Airbag Fahrer-/Beifahrerseite
- Fensterheber elektrisch vorn + hinten mit Komfortschaltung



STÄNDIG ÜBER 15.000 FAHRZEUGE IM BESTAND!