



Ihr Ansprechpartner

Frau Sandra Wiemerslage

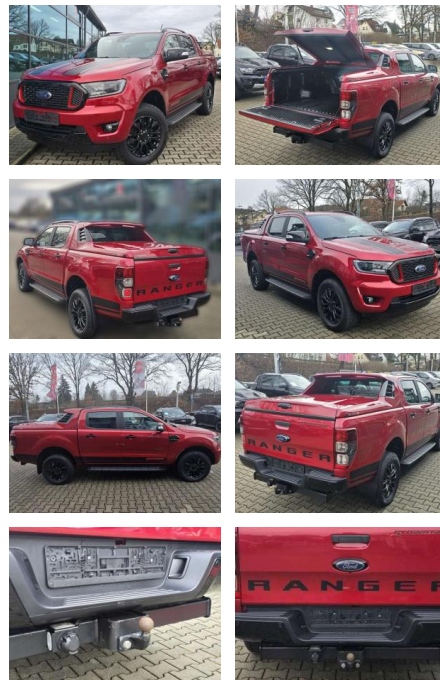
E-Mail: sandra.wiemerslage@autohaus-buetje.de

Telefon: 04721 26001

Autohaus Bütje GmbH
Drangstweg 84 - 27474 Cuxhaven - Tel.: 04721 / 26001

Ford Ranger Stormtrak Heckdeckel AHK3,5t 4x4

JW00-UN-1285Angebotsnr.:



Erstzulassung:	Kilometer:	Farbe:	Leistung:	Kraftstoffart:	Verbr. komb.	CO2-Emission	CO2-Klasse (WLTP)
01.05.2022	29.790	Rot	156 kW / 212 PS	Diesel	8,8 l/100km	231 g/km	G

PREIS
40.960 €

FINANZIERUNGSBEISPIEL

Laufzeit: 60 Monate Anzahlung: 25 %
Basis-Finanzierung:* Mtl. Rate:
Zielraten-Finanzierung:** **347 €**

* Basisfinanzierung: Anzahlung: 10.240 Euro, Laufzeit: 60 Monate, Nettodarlehen: 30.720 Euro, Gesamtbetrag: 47.096 Euro, Zinssätze: 7.71% Sollz. (gebunden), 7.99% eff.
** Zielratenfinanzierung: Anzahlung: 10.240 Euro, Laufzeit: 60 Monate, Nettodarlehen: 30.720 Euro, Zielrate: 20.480 Euro, Gesamtbetrag: 51.187 Euro, Zinssätze: 7.71% Sollz. (gebunden), 7.99% eff.,

Vermittlung für: Santander Konsumer Bank
Repräsentatives Beispiel gem. § 17 Abs. 4 PAngV. Diese Finanzierungsangebote sind Beispiele. Gerne ermitteln wir für Sie Ihr individuelles Angebot.

Ausstattung

Weiteres

- UN-1285 Ford Ranger Sondermodell Stormtrak aus 1. Hand gepflegtes Fahrzeug
- AHK fest 3
- 5t
- Diffsperr hinten
- Wasserdichter Heckdeckel in Wagenfarbe
- (oder Rollo oder Hardtop) schwarze 18Zoll Alufelgen auf Hankook Sommerreifen: mit Ganzjahresreifen oder AT-Stollenreifen mit Schneeflocke.letzte Inspektion 08.05.24 bei 20.665km
- Garantieversicherung 3 Jahre +1490€Laderaumdeckel abschließbar siehe Bilder
- DAB Radio
- Einparkhilfe vorne
- hinten und Kamera mit selbstlenkenden Einparksystemen
- Spurhalteassistent

- ACC Abstandstempomat
- zuschaltbarer Allrad
- kleinere Lackmängel vorhandenFinanzierung ab 2
- 99% SonderzinsSonderausstattung : Sondermodell Stormtrak: Lederpolsterung schwarz
- Außenspiegelgehäuse in Akzentfarbe
- Türgriffe in Akzentfarbe
- Einstiegszierleisten beleuchtet
- Kühlergrill Gitter
- Laderaumschutzwanne schwarz mit innenliegenden Verzurrösen inkl. 12-V-Anschluss auf Pritsche
- Multifunktions-Lederlenkrad
- Nebelscheinwerfer LED-Scheinwerfer AHK starr 13-polig mit 3.5 t Anhängelast Wildtrak-Paket 1 inkl. Parlenk-Assistent Wildtrak Paket I (Fahrassistenz-System: Park-Assistent (Active Park Assist) Parkpilotsystem vorn Adaptive

- Airbag Beifahrerseite abschaltbar
- Anhänger-Stabilisierungs-Programm (TSA)
- Audio-Paket 129
- Außenspiegel elektr. anklappbar
- Außenspiegel elektr. verstell- und heizbar
- Außentemperaturanzeige
- Batterie verstärkt
- Blinkleuchte in Außenspiegel integriert
- Bluetooth-Schnittstelle
- Bodenleuchte im Außenspiegel
- Bordcomputer
- Brillenfach in Dachhimmel / Dachkonsole integriert
- Dachkonsole mit Leseleuchten
- Dachreling (Aluminium)
- Fahrassistenz-System: Notbrems-Assistent
- Fahrzeugschlüssel (2) beide klappbar
- Fensterheber elektrisch hinten
- Fußmatten Premium
- Getriebe Automatik - Typ: 10R80



STÄNDIG ÜBER 15.000 FAHRZEUGE IM BESTAND!