



Ihr Ansprechpartner

**Frau Sandra Wiemerslage**

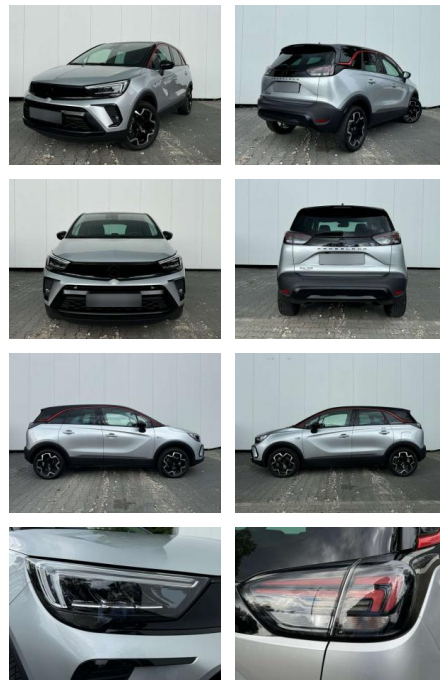
E-Mail: sandra.wiemerslage@autohaus-buetje.de

Telefon: 04721 26001

Autohaus Bütje GmbH  
Drangstweg 84 - 27474 Cuxhaven - Tel.: 04721 / 26001

## Opel Crossland Crossland 1.2 Aut. GS Line

AP08-311059 **Angebotsnr.:**



Erstzulassung:	Kilometer:	Farbe:	Leistung:	Kraftstoffart:	Verbr. komb.	CO2-Emission	CO2-Klasse (WLTP)
01.04.2023	9.700	Silber	96 kW / 131 PS	Benzin	6,5 l/100km	147 g/km	E

**PREIS**  
**23.130 €**

### FINANZIERUNGSBEISPIEL

Laufzeit: 60 Monate      Anzahlung: 25 %  
 Basis-Finanzierung:\*      Mtl. Rate:  
 Zielraten-Finanzierung:\*\* **196 €**

\* Basisfinanzierung: Anzahlung: 5.783 Euro, Laufzeit: 60 Monate, Nettodarlehen: 17.348 Euro, Gesamtbetrag: 26.596 Euro, Zinssätze: 7.71% Sollz. (gebunden), 7.99% eff.  
 \*\* Zielratenfinanzierung: Anzahlung: 5.783 Euro, Laufzeit: 60 Monate, Nettodarlehen: 17.348 Euro, Zielrate: 11.565 Euro, Gesamtbetrag: 28.906 Euro, Zinssätze: 7.71% Sollz. (gebunden), 7.99% eff.,

Vermittlung für: Santander Konsumer Bank  
 Repräsentatives Beispiel gem. § 17 Abs. 4 PAngV. Diese Finanzierungsangebote sind Beispiele. Gerne ermitteln wir für Sie Ihr individuelles Angebot.

## Ausstattung

### Weiteres

- Sonderausstattung LM-Felgen 6
- 5x17 (5-Doppelspeichen
- Bicolor)
- Metallic-/Mineraleffekt-Lackierung
- Rückfahrkamera [Parkpilotsystem vorn und hinten] Sitzheizung vorn [Lenkrad heizbar] Serienausstattung Airbag Fahrer-/Beifahrerseite
- Ambiente-Beleuchtung Mittelkonsole
- Anti-Blockier-System (ABS) Antriebsart: Frontantrieb Armlehne vorn links [Steckdose (12V-Anschluß) in Mittelkonsole] Audiobedienung am Lenkrad Audiosystem R 4.0 IntelliLink [Freisprecheinrichtung Bluetooth
- USB-Schnittstelle] Bordcomputer Bremsassistent DAB-Tuner (Radioempfang digital) Dach Kontrast-Lackierung Dachreling silber Design-Paket: high gloss Exterieur Elektron.

- elektr. verstellbar]
- Fahrassistenten-System: Autonomer Notbrems-Assistent mit Frontkollisionswarnung und Fußgängererkennung [Fahrassistenten-System: Notbrems-Assistent
- Fahrassistenten-System: Frontkollisionswarnung
- Fahrassistenten-System: Fußgängererkennung
- Fahrassistenten-System: Müdigkeitserkennungs-Sensor]
- Fahrassistenten-System: Berganfahr-Assistent (HSA
- Hill Start Assist) Fahrassistenten-System: Spurverlassenswarnung
- Fahrassistenten-System: Verkehrszeichenerkennung Fensterheber elektrisch vorn und hinten
- One-Touch-Funktion

- 2 Ltr. - 96 kW Nebelscheinwerfer
- Otto-Partikelfilter (OPF) Radstand 2604 mm Reifendruck-Kontrollsystem Rücksitz geteilt / klappbar Schadstoffarm nach Abgasnorm Euro 6e Scheinwerfer LED mit Abbiegelicht [Abbiegelicht] Seitenairbag vorn Sicht-Paket [Einschaltautomatik für Fahrlicht mit Tunnelerkennung
- Einschaltautomatik für Fahrlicht
- Fahrassistenten-System: Fernlichtassistent
- Scheibenwischer mit Regensensor
- Leseleuchten im Fond
- Innenspiegel mit Abblendautomatik
- Sonnenblenden mit Spiegel (beleuchtet)] Start/Stop-Anlage Tagfahrlicht LED Unterfahrerschutz-Optik
- vorn und hinten (Silber) Wegfahrsperre Wärmeschutzverglasung hinten abgedunkelt (Solar-Protect) Mailling - anrufen - kennenlernen - vertrauen
- Finanzierung und Leasing: zum



**STÄNDIG ÜBER 15.000 FAHRZEUGE IM BESTAND!**