



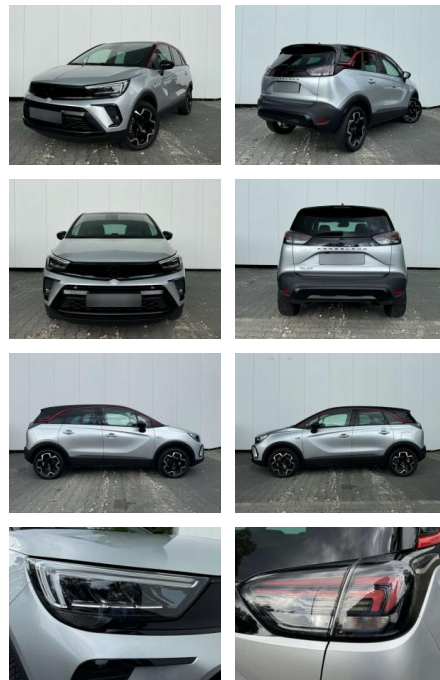
Autohaus Bütje GmbH
Drangstweg 84 - 27474 Cuxhaven - Tel.: 04721 / 26001



Ihr Ansprechpartner
Herr Wilhelm Bütje
E-Mail: info@autohaus-buetje.de
Telefon: 04721 26001

Opel Crossland Crossland 1.2 Aut. GS Line

AP08-311060 **Angebotsnr.:**



| Erstzulassung: | Kilometer: | Farbe: | Leistung: | Kraftstoffart: | Verbr. komb. | CO2-Emission | CO2-Klasse (WLTP) |
|----------------|------------|--------|----------------|----------------|--------------|--------------|-------------------|
| 01.07.2023 | 20.000 | Silber | 96 kW / 131 PS | Benzin | 6,5 l/100km | 147 g/km | E |

PREIS
23.130 €

FINANZIERUNGSBEISPIEL
Laufzeit: 60 Monate Anzahlung: 25 %
Basis-Finanzierung:* Mtl. Rate:
Zielraten-Finanzierung:** **196 €**

* Basisfinanzierung: Anzahlung: 5.783 Euro, Laufzeit: 60 Monate, Nettodarlehen: 17.348 Euro, Gesamtbetrag: 26.596 Euro, Zinssätze: 7.71% Sollz. (gebunden), 7.99% eff.
** Zielratenfinanzierung: Anzahlung: 5.783 Euro, Laufzeit: 60 Monate, Nettodarlehen: 17.348 Euro, Zielrate: 11.565 Euro, Gesamtbetrag: 28.906 Euro, Zinssätze: 7.71% Sollz. (gebunden), 7.99% eff.,
Vermittlung für: Santander Konsumer Bank
Repräsentatives Beispiel gem. § 17 Abs. 4 PAngV. Diese Finanzierungsangebote sind Beispiele. Gerne ermitteln wir für Sie Ihr individuelles Angebot.

Ausstattung

Weiteres

- Sonderausstattung LM-Felgen 6
- 5x17 (5-Doppelspeichen
- Bicolor)
- Metallic-/Mineraleffekt-Lackierung
- Rückfahrkamera [Parkpilotsystem vorn und hinten] Sitzheizung vorn [Lenkrad heizbar] Serienausstattung Airbag Fahrer-/Beifahrerseite
- Ambiente-Beleuchtung Mittelkonsole
- Anti-Blockier-System (ABS) Antriebsart: Frontantrieb Armlehne vorn links [Steckdose (12V-Anschluß) in Mittelkonsole] Audiobedienung am Lenkrad Audiosystem R 4.0 IntelliLink [Freisprecheinrichtung Bluetooth
- USB-Schnittstelle] Bordcomputer Bremsassistent DAB-Tuner (Radioempfang digital) Dach Kontrast-Lackierung Dachreling silber Design-Paket: high gloss Exterieur Elektron.

- elektr. verstellbar]
- Fahrassistenten-System: Autonomer Notbrems-Assistent mit Frontkollisionswarnung und Fußgängererkennung [Fahrassistenten-System: Notbrems-Assistent
- Fahrassistenten-System: Frontkollisionswarnung
- Fahrassistenten-System: Fußgängererkennung
- Fahrassistenten-System: Müdigkeitserkennungs-Sensor]
- Fahrassistenten-System: Berganfahr-Assistent (HSA
- Hill Start Assist] Fahrassistenten-System: Spurverlassenswarnung
- Fahrassistenten-System: Verkehrszeichenerkennung Fensterheber elektrisch vorn und hinten
- One-Touch-Funktion

- 2 Ltr. - 96 kW Nebelscheinwerfer
- Otto-Partikelfilter (OPF) Radstand 2604 mm Reifendruck-Kontrollsystem Rücksitz geteilt / klappbar Schadstoffarm nach Abgasnorm Euro 6e Scheinwerfer LED mit Abbiegelicht [Abbiegelicht] Seitenairbag vorn Sicht-Paket [Einschaltautomatik für Fahrlicht mit Tunnelerkennung
- Einschaltautomatik für Fahrlicht
- Fahrassistenten-System: Fernlichtassistent
- Scheibenwischer mit Regensensor
- Leseleuchten im Fond
- Innenspiegel mit Abblendautomatik
- Sonnenblenden mit Spiegel (beleuchtet)] Start/Stop-Anlage Tagfahrlicht LED Unterfahrerschutz-Optik
- vorn und hinten (Silber) Wegfahrsperrung Wärmeschutzverglasung hinten abgedunkelt (Solar-Protect) Mailling - anrufen - kennenlernen - vertrauen
- Finanzierung und Leasing: zum



STÄNDIG ÜBER 15.000 FAHRZEUGE IM BESTAND!