



Autohaus Bütje GmbH  
Drangstweg 84 - 27474 Cuxhaven - Tel.: 04721 / 26001

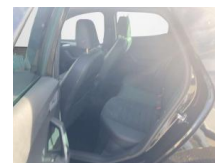


Ihr Ansprechpartner

**Herr Wilhelm Bütje**  
E-Mail: info@autohaus-buetje.de  
Telefon: 04721 26001

## Seat Ibiza 1.0 TSI FR KLIMA / DAB+ / KAMERA

BA02-SI-3711 Angebotsnr.:



<b>Erstzulassung:</b>	<b>Kilometer:</b>	<b>Farbe:</b>	<b>Leistung:</b>	<b>Kraftstoffart:</b>
01.10.2020	17.700	Schwarz	70 kW / 95 PS	Benzin

**PREIS**  
**17.980 €**

### FINANZIERUNGSBEISPIEL

Laufzeit: 60 Monate      Anzahlung: 10 %  
Basis-Finanzierung:\*      Mtl. Rate:  
Zielraten-Finanzierung:\*\* **159 €**

\* Basisfinanzierung: Anzahlung: 1.798 Euro, Laufzeit: 60 Monate, Nettodarlehen: 16.182 Euro, Gesamtbetrag: 19.396 Euro, Zinssätze: 3.45% Sollz. (gebunden), 3.5% eff.  
\*\* Zielratenfinanzierung: Anzahlung: 1.798 Euro, Laufzeit: 60 Monate, Nettodarlehen: 16.182 Euro, Zielrate: 8.990 Euro, Gesamtbetrag: 20.183 Euro, Zinssätze: 3.45% Sollz. (gebunden), 3.5% eff.,

Vermittlung für: Santander Consumer Bank  
Repräsentatives Beispiel gem. § 17 Abs. 4 PAngV. Diese Finanzierungsangebote sind Beispiele. Gerne ermitteln wir für Sie Ihr individuelles Angebot.

## Ausstattung

### Sicherheit

- Anti-Blockiersystem ABS

### Weiteres

- Die unverbindliche Preisempfehlung des Herstellers liegt bei Euro. %Das macht eine Ersparnis von
- - Euro (-) ggü. der unverbindlichen Preisempfehlung des Herstellers. % Sonderausstattung Infotain-Paket Radioempfang digital (DAB+) Full Link (MirrorLink)
- Apple CarPlay und Android Auto) Induktionsladeschale für Smartphone Innovations-Paket Sitz-Paket Dinamica Sportsitze vorn Sitze vorn höhenverstellbar Ablagetasche an Vordersitzlehnen Scheinwerfer LED Fensterheber elektrisch hinten SEAT Media-System Plus 6 Lautsprecher Sprachsteuerungs-System AUX-IN-Anschluss

- Apple CarPlay und Android Auto Seitenscheiben hinten und Heckscheibe abgedunkelt Mittelarmlehne vorn Außenausstattung Fensterheber elektrisch vorn Zentralverriegelung mit Fernbedienung Sicherheit & Umwelt Airbag Beifahrerseite abschaltbar Airbag Fahrer-/Beifahrerseite Antriebs-Schlupfregelung (ASR) Elektron. Differentialsperre (EDS) Isofix-Aufnahmen für Kindersitz Kopf-Airbag-System Seitenairbag Technik + Sicherheit Servolenkung elektronisch gesteuert (Servotronic) Sport-Fahrwerk FR / Cupra Start/Stop-Anlage Wegfahrsperre (elektronisch) Innenausstattung Bordcomputer Lenkrad (Leder) Assistenzsysteme Anti-Blockier-System (ABS) Bremsassistent Einschaltautomatik für Fahrlicht Elektron.

- 0 Ltr. - 70 kW TSI Otto-Partikelfilter (OPF) Reifen-Reparaturset Schadstoffarm nach Abgasnorm Euro 6d-TEMP Schalt-/Wählhebelgriff Leder Sitze vorn höhenverstellbar Steckdose (12V-Anschluß) vorn Stoßfänger FR-Design Warnanlage für Sicherheitsgurt-System Wärmeschutzverglasung ~



**STÄNDIG ÜBER 15.000 FAHRZEUGE IM BESTAND!**