



Ihr Ansprechpartner

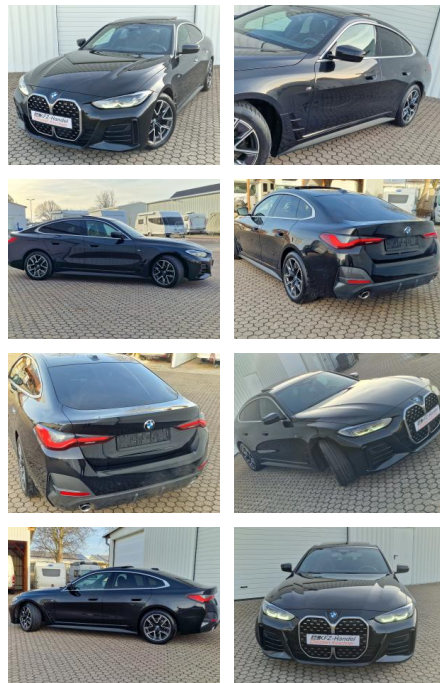
**Frau Sandra Wiemerslage**  
E-Mail: sandra.wiemerslage@autohaus-buetje.de  
Telefon: 04721 26001

Autohaus Bütje GmbH  
Drangstweg 84 - 27474 Cuxhaven - Tel.: 04721 / 26001

**BMW 420 Gran Coupé xDrive\*M-Sport\*ACC\*Widescree...**

KK00-11-79335Angebotsnr.:

**M-Sport\* xDrive\* HUD\* ACC**



**DAB\* 18 Zoll\* R-Kamera**

Erstzulassung:	Kilometer:	Farbe:	Leistung:	Kraftstoffart:	Verbr. komb.	CO2-Emission	CO2-Klasse (WLTP)
06.06.2023	85.089	Schwarz	140 kW / 190 PS	Diesel	5,6 l/100km	146 g/km	E

<b>PREIS</b> <b>43.110 €</b>	<b>FINANZIERUNGSBEISPIEL</b> Laufzeit: 60 Monate      Anzahlung: 25 %		* Basisfinanzierung: Anzahlung: 10.778 Euro, Laufzeit: 60 Monate, Nettodarlehen: 32.333 Euro, Gesamtbetrag: 49.569 Euro, Zinssätze: 7.71% Sollz. (gebunden), 7.99% eff. ** Zielratenfinanzierung: Anzahlung: 10.778 Euro, Laufzeit: 60 Monate, Nettodarlehen: 32.333 Euro, Zielrate: 21.555 Euro, Gesamtbetrag: 53.875 Euro, Zinssätze: 7.71% Sollz. (gebunden), 7.99% eff.,  Vermittlung für: Santander Konsumer Bank Repräsentatives Beispiel gem. § 17 Abs. 4 PAngV. Diese Finanzierungsangebote sind Beispiele. Gerne ermitteln wir für Sie Ihr individuelles Angebot.
	Basis-Finanzierung:*      Mtl. Rate: Zielraten-Finanzierung:** <b>365 €</b>		

**Ausstattung**

**Besonderheiten**

- xDrive (Allrad)
- LED-Scheinwerfer
- Schiebe-/Hebedach elektrisch (Glas)
- M-Sport-Fahrwerk
- M-Sportpaket
- Ambiente-Beleuchtung
- Sonnenschutzverglasung (hinten abgedunkelt)
- Speed-Limit-Anzeige
- Tempomat Aktiv mit Stop & Go-Funktion
- Widescreen Display

**Sicherheit**

- Abstandswarner
- Geschwindigkeitsbegrenzungsanlage
- Müdigkeitswarnsystem
- Notrufsystem
- Reifendruckkontrollsystem
- PDC Park Distance Control hinten
- Elektronische Parkbremse

- Anti-Blockiersystem ABS
- Antischlupfregelung ASC+T
- elektronische Stabilitätskontrolle (ESP / DSP)
- Servolenkung
- Alarmanlage
- Regensensor
- Wegfahrsperr
- Kindersitzbefestigung
- Allrad
- PDC Park Distance Control vorne
- LED-Scheinwerfer
- Spurhalteassistent
- Notbremsassistent
- Spurwechselassistent
- Alarmanlage
- Geschwindigkeits-Begrenzeranlage (Speed Limit Device)
- Kopf-Airbag-System hinten
- Airbag Beifahrerseite abschaltbar
- Fernlichtassistent

- Spurwechsel-Warnsystem
- Active Guard Plus Spurhalteassistent. Frontkollisionswarnung)
- Aufmerksamkeits-Assistent
- Driving Assistant Professional
- Falschfahrwarnung
- Auffahrwarnsystem mit Bremsfunktion
- Heckaufprall-Vermeidung (Prävention Heckkollision)
- Kreuzungs-Assistent
- Ausweich-Assistent
- Ampel-Erkennung
- aktiver Spurhalteassistent
- Querverkehrs-Assistent

**Multimedia**


- Volldigitales Kombiinstrument
- Android Auto
- CarPlay
- Induktionsladen für Smartphones
- Musikstreaming integriert



# Information über den Energieverbrauch und die CO<sub>2</sub>-Emissionen des neuen Pkw

<b>Marke:</b> BMW	<b>Handelsbezeichnung:</b> BMW 420 Gran Coupé
<b>Antriebsart:</b> Verbrennungsmotor	
<b>Kraftstoff:</b> Diesel	<b>anderer Energieträger:</b> entfällt

<b>Energieverbrauch (kombiniert):</b>	5,6 l/100 km
<b>CO<sub>2</sub>-Emissionen (kombiniert):</b>	146 g/km <sup>1</sup>

<b>CO<sub>2</sub>-Klasse</b> Auf Grundlage der CO <sub>2</sub> -Emissionen	<b>Weitere Angaben:</b> <b>Kraftstoffverbrauch</b>
	<b>kombiniert</b> 5,6 l/100 km • <b>Innenstadt</b> 7,1 l/100 km • <b>Stadttrand</b> 5,9 l/100 km • <b>Landstraße</b> 5,0 l/100 km • <b>Autobahn</b> 5,8 l/100 km

<b>Energiekosten bei 15.000 km Jahresfahrleistung:</b>	<b>1.448,16 EUR</b>
(Kraftstoffpreis: 1,72 EUR/l (jeweils Jahresdurchschnitt 2024))	
<b>Mögliche CO<sub>2</sub>-Kosten über die nächsten 10 Jahre (15.000 km/Jahr):<sup>2</sup></b>	
• bei einem angenommenen mittleren durchschnittlichen CO <sub>2</sub> -Preis von 115,00 EUR/t:	2.518,50 EUR
• bei einem angenommenen niedrigen durchschnittlichen CO <sub>2</sub> -Preis von 50,00 EUR/t:	1.095,00 EUR
• bei einem angenommenen hohen durchschnittlichen CO <sub>2</sub> -Preis von 190,00 EUR/t:	4.161,00 EUR
<b>Kraftfahrzeugsteuer:</b>	<b>301 EUR/Jahr</b>

Die Informationen erfolgen gemäß der Pkw-Energieverbrauchskennzeichnungsverordnung. Die angegebenen Werte wurden nach den vorgeschriebenen Messverfahren WLTP (Worldwide harmonised Light-duty vehicles Test Procedures) ermittelt. Der Kraftstoffverbrauch und der CO<sub>2</sub>-Ausstoß eines Pkw sind nicht nur von der effizienten Ausnutzung des Kraftstoffs durch den Pkw, sondern auch vom Fahrstil und anderen nichttechnischen Faktoren abhängig. CO<sub>2</sub> ist das für die Erderwärmung hauptsächlich verantwortliche Treibhausgas. Ein Leitfaden über den Kraftstoffverbrauch und die CO<sub>2</sub>-Emissionen aller in Deutschland angebotenen neuen Pkw-Modelle ist unentgeltlich einsehbar an jedem Verkaufsort in Deutschland, an dem neue Pkw ausgestellt oder angeboten werden. Der Leitfaden ist auch hier abrufbar: [www.dat.de](http://www.dat.de).

<sup>1</sup> Es werden nur die CO<sub>2</sub>-Emissionen angegeben, die durch den Betrieb des Pkw entstehen. CO<sub>2</sub>-Emissionen, die durch die Produktion und Bereitstellung des Pkw sowie des Kraftstoffs bzw. der Energieträger entstehen oder vermieden werden, werden bei der Ermittlung der CO<sub>2</sub>-Emissionen gemäß WLTP nicht berücksichtigt.

<sup>2</sup> Aufgrund der CO<sub>2</sub>-Bepreisung sind künftig Erhöhungen der Kraftstoffkosten möglich. Die künftige CO<sub>2</sub>-Preisentwicklung ist unsicher, daher werden die möglichen CO<sub>2</sub>-Kosten anhand von drei angenommenen CO<sub>2</sub>-Preisen für den Zeitraum 2013 bis 2023 berechnet. Die tatsächlichen CO<sub>2</sub>-Preise können sowohl höher als auch niedriger als in den zugrundeliegenden Modellrechnungen ausfallen. Die CO<sub>2</sub>-Kosten sind beim Tanken mit den Kraftstoffkosten zu bezahlen. Weitere Informationen unter [www.alternativ-mobil.info](http://www.alternativ-mobil.info).