



Autohaus Bütje GmbH
Drangstweg 84 - 27474 Cuxhaven - Tel.: 04721 / 26001

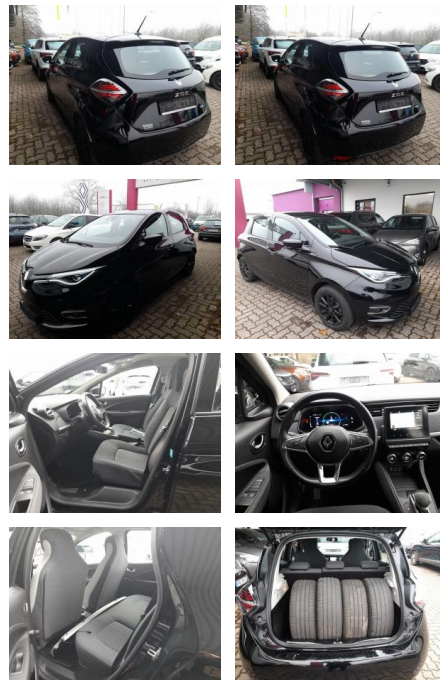


Ihr Ansprechpartner

Herr Wilhelm Bütje
E-Mail: info@autohaus-buetje.de
Telefon: 04721 26001

Renault ZOE ZE50 R110 Experience Kaufbatterie

AT27-GW-AML Angebotssnr.:



Erstzulassung:	Kilometer:	Farbe:	Leistung:	Kraftstoffart:
21.12.2021	53.555		80 kW / 109 PS	Elektro

PREIS
15.310 €

FINANZIERUNGSBEISPIEL
Laufzeit: 60 Monate Anzahlung: 10 %
Basis-Finanzierung:* Mtl. Rate:
Zielraten-Finanzierung:** **136 €**

* Basisfinanzierung: Anzahlung: 1.531 Euro, Laufzeit: 60 Monate, Nettodarlehen: 13.779 Euro, Gesamtbetrag: 16.516 Euro, Zinssätze: 3.45% Sollz. (gebunden), 3.5% eff.
** Zielratenfinanzierung: Anzahlung: 1.531 Euro, Laufzeit: 60 Monate, Nettodarlehen: 13.779 Euro, Zielrate: 7.655 Euro, Gesamtbetrag: 17.185 Euro, Zinssätze: 3.45% Sollz. (gebunden), 3.5% eff.,

Vermittlung für: Santander Consumer Bank
Repräsentatives Beispiel gem. § 17 Abs. 4 PAngV. Diese Finanzierungsangebote sind Beispiele. Gerne ermitteln wir für Sie Ihr individuelles Angebot.

Ausstattung

Weiteres

- Sonderlackierung Metallic Black Pearl schwarz
- Visio-Paket (Rückfahrkamera / Nebelscheinwerfer LED / Einparkhilfe vorn und hinten)
- Winter-Paket (Lenkrad heizbar / Sitzheizung vorn / Lenkrad (Leder))
- Navigations-Paket (Radioempfang digital (DAB+) / Multimedia-System Easy Link mit Navigationssystem (Touchscreen 7") / Fahrassistenten-System: Verkehrszeichenerkennung / Audio-/Radio-Fernbedienung am Lenkrad)
- Fahrassistenten-System: Aktiver Notbrems-Assistent
- Klimaautomatik mit Luftfeuchtigkeits- und Sonnenstandssensor
- Geschwindigkeits-Regelanlage (Tempomat) (Geschwindigkeits-Begrenzeranlage)
- Außenspiegel Wagenfarbe

- Elektr. Bremskraftverteilung
- Elektromotor 51 kW
- Fahrzeug mit HV-Kauf-Batterie
- Frontscheibe Akustikglas
- Fußmatten
- Geräuschsimulator (Außenklang)
- Gurtstraffer
- Heckscheibe heizbar
- HV-Batterie 52 kWh
- Karosserie: 5-türig
- Kombiinstrument digital (10 Zoll)
- Ladekabel mit Typ2/Typ2 (Mode 3)
- Leistungsvariante R110
- Lenkrad (Leder-Optik)
- Lenksäule (Lenkrad) höhenverstellbar
- Lenksäule (Lenkrad) längsverstellbar
- Mittelkonsole
- Modellpflege
- Parkbremse elektrisch mit Auto-Hold-Funktion

- Reifen-Reparaturkit
- Sicherheitsgurte vorn höhenverstellbar
- Sitzbezug / Polsterung: Stoff
- Sonnenblenden mit Spiegel (beleuchtet)
- Steckdose (12V-Anschluss)
- Türgriffe außen Wagenfarbe
- Untersteuerungskontrolle (USC)
- Warnanlage für Sicherheitsgurte
- 2. USB-Anschluss in Mittelkonsole
- Anti-Blockier-System (ABS)
- Bremsassistent
- Antischlupfregelung (ASR)
- Elektron. Stabilitäts-Programm (ESP)
- LM-Felgen 6
- 5x16 (Elective)
- Wegfahrsperre
- Getriebe für Elektrofahrzeug
- Airbag Beifahrerseite abschaltbar
- Airbag Fahrer-/Beifahrerseite
- Anti-Submarining-Airbag im Fond
- Fensterheber elektrisch vorn



STÄNDIG ÜBER 15.000 FAHRZEUGE IM BESTAND!