



Ihr Ansprechpartner

Frau Sandra Wiemerslage

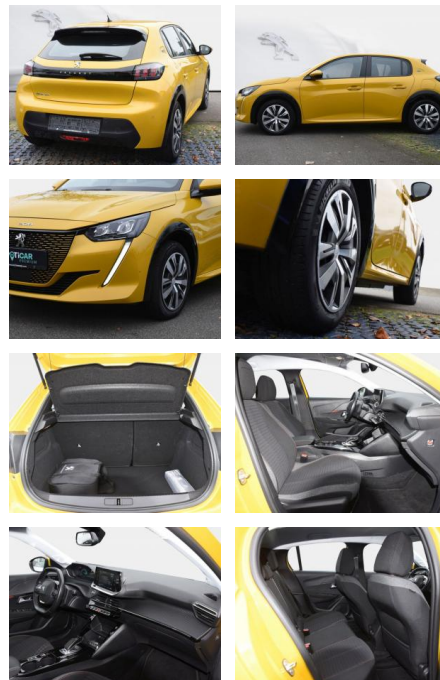
E-Mail: sandra.wiemerslage@autohaus-buetje.de

Telefon: 04721 26001

Autohaus Bütje GmbH
Drangstweg 84 - 27474 Cuxhaven - Tel.: 04721 / 26001

Peugeot 208 e- Active

SD04-393 13410 Angebotsnr.:



| Erstzulassung: | Kilometer: | Farbe: | Leistung: | Kraftstoffart: |
|----------------|------------|---------|-----------------|----------------|
| 15.12.2020 | 40.100 | Diverse | 100 kW / 136 PS | Elektro |

PREIS
17.580 €

FINANZIERUNGSBEISPIEL

Laufzeit: 60 Monate Anzahlung: 10 %
Basis-Finanzierung:* Mtl. Rate:
Zielraten-Finanzierung:** **156 €**

* Basisfinanzierung: Anzahlung: 1.758 Euro, Laufzeit: 60 Monate, Nettodarlehen: 15.822 Euro, Gesamtbetrag: 18.964 Euro, Zinssätze: 3.45% Sollz. (gebunden), 3.5% eff.
** Zielratenfinanzierung: Anzahlung: 1.758 Euro, Laufzeit: 60 Monate, Nettodarlehen: 15.822 Euro, Zielrate: 8.790 Euro, Gesamtbetrag: 19.734 Euro, Zinssätze: 3.45% Sollz. (gebunden), 3.5% eff.,

Vermittlung für: Santander Consumer Bank
Repräsentatives Beispiel gem. § 17 Abs. 4 PAngV. Diese Finanzierungsangebote sind Beispiele. Gerne ermitteln wir für Sie Ihr individuelles Angebot.

Ausstattung

Sicherheit

- Notbremsassistent
- Reifendruckkontrollsystem
- Spurhalteassistent

Multimedia

- USB
- Verkehrszeichenerkennung
- Touchscreen

Komfort

- Berganfahrassistent
- Lederlenkrad
- Keyless Entry

Weiteres

- Start Stop Automatik
- **Sonderausstattung: * City-Paket * Einparkhilfe hinten * Rückfahrkamera mit 180° Umgebungsansicht * Elektrik-Paket * Außenspiegel elektr.**

- sequentiell
- mit Einklemmschutz * Fensterheber elektrisch vorn * Fensterheber elektrisch vorn links * Innenspiegel mit Abblendautomatik * Fahrassistenten-System: Aktiver Notbrems-Assistent (Active Safety Brake Plus) * Komfort-Paket * Scheibenwischer mit Regensensor * Klimaautomatik * Metallic-Lackierung * Peugeot Connect-Box / SOS-Taste (Notruf für Lokalisierung Fahrzeug) * Sitzheizung vorn
- ***Serienausstattung: * Airbag Beifahrerseite abschaltbar * Airbag Fahrer-/Beifahrerseite * Akustischer Fußgängerschutz (Außensound) * Anti-Blockier-System (ABS) * Antischlupfregelung (ASR) * Audiosystem RCC (Radio/CD-Player MP3-fähig) * Freisprecheinrichtung Bluetooth * USB-Schnittstelle * Autom.**

- Leaving Home) * Außenspiegel elektr. verstell- und heizbar
- beide * Außenspiegel elektr. verstell- und heizbar
- links * Außenspiegel elektr. verstell- und heizbar
- rechts * Außenspiegel mit Abdeckkappen Wagenfarbe * Blinkleuchte in Außenspiegel integriert * Bordcomputer * Einschaltautomatik für Fahrlicht * Elektr. Bremskraftverteilung * Elektrofahrzeug * Elektromotor 100 kW (cont. 57 kW) * Elektron. Stabilitäts-Programm (ESP
- Bosch) * Fahrassistenten-System: Aktiver Notbrems-Assistent (Active Safety Brake) * Fahrassistenten-System: aktiver Spurassistent (Lenkunterstützung) * Fahrassistenten-System: Auffahrwarnsystem mit Bremsfunktion * Fahrassistenten-System: Berganfahrhilfe *



STÄNDIG ÜBER 15.000 FAHRZEUGE IM BESTAND!