



Ihr Ansprechpartner

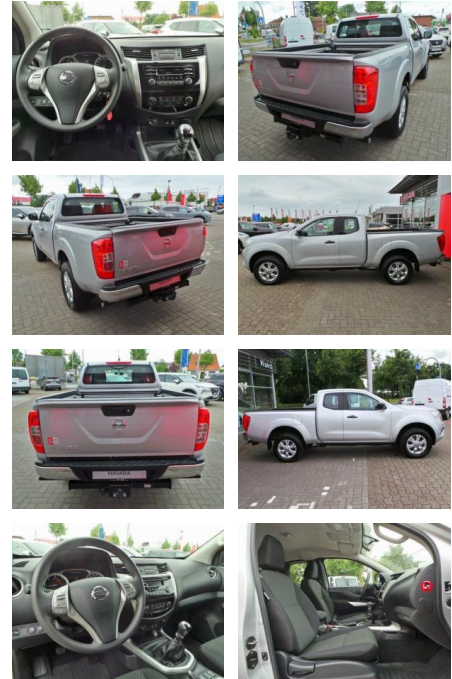
Frau Sandra Wiemerslage

E-Mail: sandra.wiemerslage@autohaus-buetje.de
Telefon: 04721 26001

Autohaus Bütje GmbH
Drangstweg 84 - 27474 Cuxhaven - Tel.: 04721 / 26001

Nissan Navara 4x4 2.3 dCi NP300 Acenta King

WK03-9483-56Angebotsnr.:



| Erstzulassung: | Kilometer: | Farbe: | Leistung: | Kraftstoffart: |
|----------------|------------|---------|-----------------|----------------|
| 04.10.2021 | 40.120 | Diverse | 120 kW / 163 PS | Diesel |

PREIS
31.890 €

FINANZIERUNGSBEISPIEL

Laufzeit: 60 Monate Anzahlung: 25 %
Basis-Finanzierung:* Mtl. Rate:
Zielraten-Finanzierung:** **270 €**

* Basisfinanzierung: Anzahlung: 7.973 Euro, Laufzeit: 60 Monate, Nettodarlehen: 23.918 Euro, Gesamtbetrag: 36.668 Euro, Zinssätze: 7.71% Sollz. (gebunden), 7.99% eff.
** Zielratenfinanzierung: Anzahlung: 7.973 Euro, Laufzeit: 60 Monate, Nettodarlehen: 23.918 Euro, Zielrate: 15.945 Euro, Gesamtbetrag: 39.853 Euro, Zinssätze: 7.71% Sollz. (gebunden), 7.99% eff.,

Vermittlung für: Santander Consumer Bank
Repräsentatives Beispiel gem. § 17 Abs. 4 PAngV. Diese Finanzierungsangebote sind Beispiele. Gerne ermitteln wir für Sie Ihr individuelles Angebot.

Ausstattung

Sicherheit

- Anti-Blockiersystem ABS
- elektronische Stabilitätskontrolle (ESP / DSP)
- Servolenkung
- Geschwindigkeitsregelung (Tempomat)
- Tagfahrlicht
- Wegfahrsperre
- Allrad

Multimedia

- Soundsystem
- USB
- Radio
- CD Radio
- Freisprechen
- Bluetooth

Komfort

- Berganfahrassistent
- Klimaanlage

- Front-, Seiten- und weitere Airbags
- Zentralverriegelung
- Fernbedienung Zentralverriegelung
- Bordcomputer

Interieur

- Multifunktionslenkrad
- el. Fensterheber
- Armlehne vorne
- Sitzheizung

Exterieur

- Sommerreifen
- Anhängerkupplung fest
- Tagfahrlicht
- Leichtmetallfelgen
- metallic
- Geschwindigkeitsregelung (Tempomat)
- Nebelscheinwerfer

Umwelt

- Partikelfilter

Weiteres

- Reserverad
- Diesel
- Lichtsensor
- elektrische Aussenspiegel
- Start Stop Automatik
- **Herstellergarantie bis zum 13.10.2026**
- Servolenkung
- Zentralverriegelung
- El. Fensterheber
- El. Seitenspiegel
- Armlehne
- Multifunktionslenkrad
- Leichtmetallfelgen
- Sommerreifen
- Winterreifen
- Tuner oder Radio
- Soundsystem



STÄNDIG ÜBER 15.000 FAHRZEUGE IM BESTAND!