



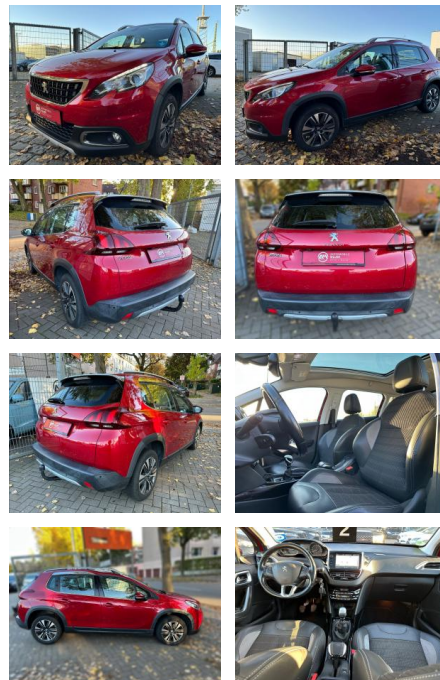
Autohaus Bütje GmbH
Drangstweg 84 - 27474 Cuxhaven - Tel.: 04721 / 26001



Ihr Ansprechpartner
Herr Wilhelm Bütje
E-Mail: info@autohaus-buetje.de
Telefon: 04721 26001

Peugeot 2008 Allure

AM64-407548 **Angebotsnr.:**



Erstzulassung:	Kilometer:	Farbe:	Leistung:	Kraftstoffart:	Verbr. komb.	CO2-Emission	CO2-Klasse (WLTP)
10.03.2019	97.216	Diverse	96 kW / 131 PS	Benzin	5,1 l/100km	117 g/km	

PREIS
13.260 €

FINANZIERUNGSBEISPIEL
Laufzeit: 60 Monate Anzahlung: 10 %
Basis-Finanzierung:* Mtl. Rate:
Zielraten-Finanzierung:** **117 €**

* Basisfinanzierung: Anzahlung: 1.326 Euro, Laufzeit: 60 Monate, Nettodarlehen: 11.934 Euro, Gesamtbetrag: 14.304 Euro, Zinssätze: 3.45% Sollz. (gebunden), 3.5% eff.
** Zielratenfinanzierung: Anzahlung: 1.326 Euro, Laufzeit: 60 Monate, Nettodarlehen: 11.934 Euro, Zielrate: 6.630 Euro, Gesamtbetrag: 14.884 Euro, Zinssätze: 3.45% Sollz. (gebunden), 3.5% eff.,

Vermittlung für: Santander Consumer Bank
Repräsentatives Beispiel gem. § 17 Abs. 4 PAngV. Diese Finanzierungsangebote sind Beispiele. Gerne ermitteln wir für Sie Ihr individuelles Angebot.

Ausstattung

Sicherheit

- Reifendruckkontrollsystem

Multimedia

- Soundsystem
- USB
- Sprachsteuerung
- Touchscreen

Komfort

- Berganfahrassistent
- Lederlenkrad

Weiteres

- Start Stop Automatik
- **Deutsches Auto aus 2. Hand Lückenlos Scheckheftgepflegt Letzte Inspektion am 27.02.2024 bei 88.607 Km TÜV-02/2026 Allwetterreifen Sonderausstattung Regenradar (Glas)**
- Rückfahrkamera

- Sitzheizung vorn
- Sonderlackierung Ultimate Rot mit Perleffekt (Absolute)
- ***Weitere Ausstattung: Airbag Beifahrerseite abschaltbar**
- Airbag Fahrer-/Beifahrerseite
- Ambiente-Beleuchtung LED
- Anzeigeinstrumente mit Hintergrund schwarz
- Audio-Navigationssystem NAC 3-D mit Farbdisplay
- Audiosystem RCC (Radio/CD-Player MP3-fähig)
- Außenspiegel elektr. anklappbar
- Außenspiegel elektr. verstell- heiz- und anklappbar
- Außenspiegel elektr. verstellbar
- Außenspiegel heizbar
- Außentemperaturanzeige
- Bordcomputer

- Bremsassistent
- Dachantenne
- Dachreling
- Drehzahlmesser
- Einparkhilfe hinten
- Elektr. Bremskraftverteilung
- Fahrassistenten-System: Berganfahrhilfe
- Fensterheber elektrisch vorn + hinten mit Komfortschaltung
- Frontscheibe geräuschkämmend
- Frontscheibe wärmeabweisend
- Frontschürze (Edelstahl)
- Generator mit Start/Stop-Anlage (ISTT51)
- Gepäckraumabdeckung / Rollo
- Getränkehalter vorn
- Handbremshebelgriff Leder
- Handschuhfach beleuchtet
- Handschuhfach mit Kühlfunktion
- Heckleuchten LED
- Heckscheibe heizbar
- Heckschürze (Edelstahl)



STÄNDIG ÜBER 15.000 FAHRZEUGE IM BESTAND!