



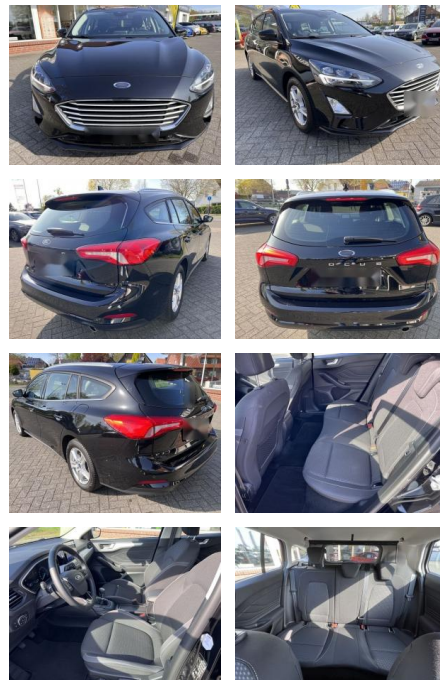
Ihr Ansprechpartner

**Frau Sandra Wiemerslage**  
E-Mail: sandra.wiemerslage@autohaus-buetje.de  
Telefon: 04721 26001

Autohaus Bütje GmbH  
Drangstweg 84 - 27474 Cuxhaven - Tel.: 04721 / 26001

## Ford Focus Cool & Connect

WS04-EPE027Angebotsnr.:



Erstzulassung:	Kilometer:	Farbe:	Leistung:	Kraftstoffart:
22.09.2021	35.817	Diverse	92 kW / 125 PS	Benzin

**PREIS**  
**21.590 €**

**FINANZIERUNGSBEISPIEL**  
 Laufzeit: 60 Monate      Anzahlung: 25 %  
 Basis-Finanzierung:\*      Mtl. Rate:  
 Zielraten-Finanzierung:\*\* **183 €**

\* Basisfinanzierung: Anzahlung: 5.398 Euro, Laufzeit: 60 Monate, Nettodarlehen: 16.193 Euro, Gesamtbetrag: 24.825 Euro, Zinssätze: 7.71% Sollz. (gebunden), 7.99% eff.  
 \*\* Zielratenfinanzierung: Anzahlung: 5.398 Euro, Laufzeit: 60 Monate, Nettodarlehen: 16.193 Euro, Zielrate: 10.795 Euro, Gesamtbetrag: 26.981 Euro, Zinssätze: 7.71% Sollz. (gebunden), 7.99% eff.,  
 Vermittlung für: Santander Consumer Bank  
 Repräsentatives Beispiel gem. § 17 Abs. 4 PAngV. Diese Finanzierungsangebote sind Beispiele. Gerne ermitteln wir für Sie Ihr individuelles Angebot.

## Ausstattung

### Sicherheit

- Notbremsassistent
- Notrufsystem
- Reifendruckkontrollsystem
- Spurhalteassistent

### Multimedia

- USB
- Sprachsteuerung

### Komfort

- Berganfahrassistent
- Beheizbare Frontscheibe
- Beheizbares Lenkrad
- Lederlenkrad
- Lordosenstütze
- \* Außenspiegel beheizbar \*
- Außenspiegel elektr. \*
- Bordcomputer \*
- Einparkhilfe (PDC) mit Kamera \*
- Einparkhilfe (PDC) Sensoren hinten \*
- Einparkhilfe (PDC) Sensoren vorne \*

- 5x16 (5x2-Speichen) \*
- Metallic-Lackierung \*
- Mittelarmlehne vorn mit Staufach und 12V-Anschluß \*
- Mittelkonsole Premium \*
- Motor 1
- 0 Ltr. - 92 kW EcoBoost KAT \*
- My Key (2. Fahrzeugschlüssel programmierbar) \*
- Nebelscheinwerfer mit statischem Abbiegelicht \*
- Otto-Partikelfilter (OPF) \*
- Parkbremse elektrisch mit Auto-Hold-Funktion \*
- Parkpilotsystem vorn und hinten \*
- Radioempfang digital (DAB) \*
- Reifendruck-Kontrollsystem \*
- Reserverad als Notrad \*
- Rückfahrkamera mit Split View \*
- Rücksitzlehne geteilt/klappbar (60:40) \*
- Schaltpunktanzeige \*
- Schalt-/Wählhebelgriff Leder \*
- Scheinwerfer-Assistent mit Tag-/Nachtsensor \*
- Seitenairbag vorn \*
- Servolenkung elektrisch \*
- Sitz vorn links höhenverstellbar \*
- Sitzheizung

### Weiteres

- Start Stop Automatik
- 



**STÄNDIG ÜBER 15.000 FAHRZEUGE IM BESTAND!**