



Autohaus Bütje GmbH  
Drangstweg 84 - 27474 Cuxhaven - Tel.: 04721 / 26001

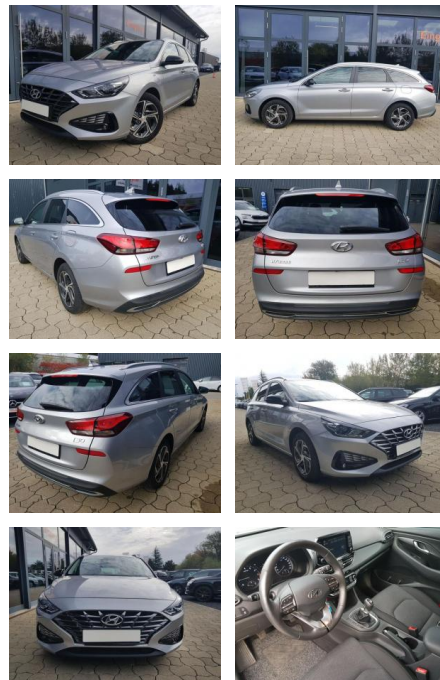


Ihr Ansprechpartner

**Herr Wilhelm Bütje**  
E-Mail: info@autohaus-buetje.de  
Telefon: 04721 26001

## Hyundai i30 Hyundai Kombi Smart Schalter 88KW

AI08-215604 **Angebotsnr.:**



Erstzulassung:	Kilometer:	Farbe:	Leistung:	Kraftstoffart:
01.07.2023	23.750	Diverse	88 kW / 120 PS	Benzin

PREIS	FINANZIERUNGSBEISPIEL	
<b>18.810 €</b>	Laufzeit: 60 Monate      Anzahlung: 10 % Basis-Finanzierung:*      Mtl. Rate: Zielraten-Finanzierung:** <b>167 €</b>	* Basisfinanzierung: Anzahlung: 1.881 Euro, Laufzeit: 60 Monate, Nettodarlehen: 16.929 Euro, Gesamtbetrag: 20.291 Euro, Zinssätze: 3.45% Sollz. (gebunden), 3.5% eff. ** Zielratenfinanzierung: Anzahlung: 1.881 Euro, Laufzeit: 60 Monate, Nettodarlehen: 16.929 Euro, Zielrate: 9.405 Euro, Gesamtbetrag: 21.114 Euro, Zinssätze: 3.45% Sollz. (gebunden), 3.5% eff., Vermittlung für: Santander Consumer Bank Repräsentatives Beispiel gem. § 17 Abs. 4 PAngV. Diese Finanzierungsangebote sind Beispiele. Gerne ermitteln wir für Sie Ihr individuelles Angebot.

## Ausstattung

### Sicherheit

- PDC Park Distance Control hinten
- Anti-Blockiersystem ABS
- elektronische Stabilitätskontrolle (ESP / DSP)
- Servolenkung
- Wegfahrsperr
- Kindersitzbefestigung

### Multimedia

- Radio
- Bluetooth

### Komfort

- Zentralverriegelung
- Bordcomputer

### Interieur

- Multifunktionslenkrad
- el. Fensterheber
- Sitzheizung

### Exterieur

- Leichtmetallfelgen
- metallic
- Nebelscheinwerfer
- Dachreling

### Weiteres

- elektrische Aussenspiegel
- Start Stop Automatik
- Nichtraucher
- 5-türig
- Kraftstoff: unterstützte: E10 geeignet
- Armlehnen: Fahrer
- Garantieleistung: Fahrzeuggarantie vom Hersteller
- Audioanlage: Farbdisplay
- Assistenzsysteme: Fußgängererkennung
- Sitze: Verstellbarkeit: Höhenverstellbarer Beifahrersitz
- Sitze: Verstellbarkeit: Höhenverstellbarer Fahrer- und

- Lichttechnik: LED-Rückleuchten
- Farben: Silber
- Antriebsart \*: Verbrennungsmotor (ICE)
- Armlehnen: Vorne und hinten CO2-Effizienzklasse: D sofort lieferbar



**STÄNDIG ÜBER 15.000 FAHRZEUGE IM BESTAND!**