



Ihr Ansprechpartner

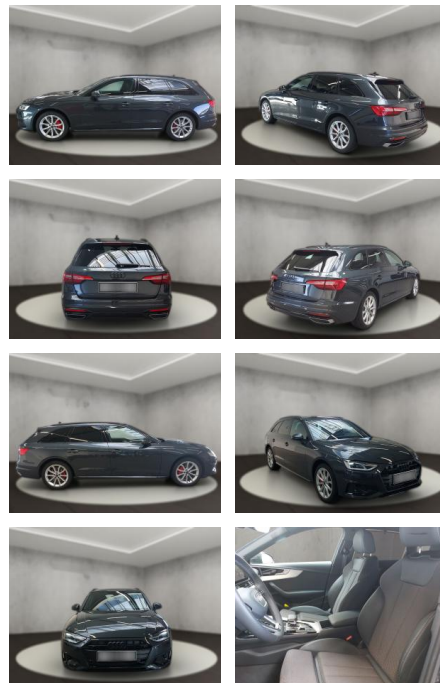
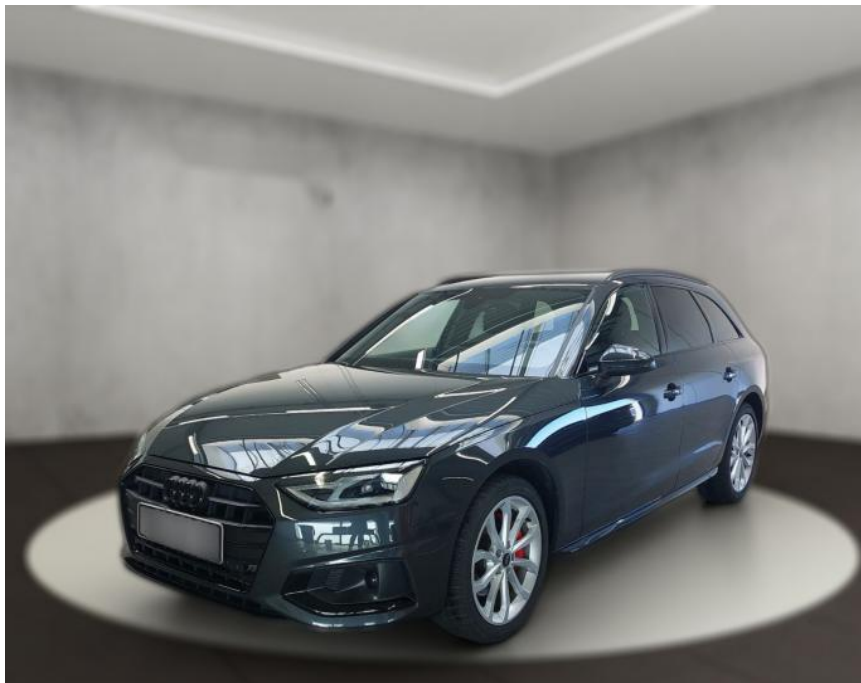
Frau Sandra Wiemerslage

E-Mail: sandra.wiemerslage@autohaus-buetje.de
Telefon: 04721 26001

Autohaus Bütje GmbH
Drangstweg 84 - 27474 Cuxhaven - Tel.: 04721 / 26001

Audi A4 40 2.0 TDI Avant advanced (EURO 6d)

AH54-09585 **Angebotsnr.:**



Erstzulassung:	Kilometer:	Farbe:	Leistung:	Kraftstoffart:
29.08.2023	11.263	Grau	150 kW / 204 PS	Diesel

PREIS
44.570 €

FINANZIERUNGSBEISPIEL

Laufzeit: 60 Monate Anzahlung: 25 %
Basis-Finanzierung:* Mtl. Rate:
Zielraten-Finanzierung:** **377 €**

* Basisfinanzierung: Anzahlung: 11.143 Euro, Laufzeit: 60 Monate, Nettodarlehen: 33.428 Euro, Gesamtbetrag: 51.248 Euro, Zinssätze: 7.71% Sollz. (gebunden), 7.99% eff.
** Zielratenfinanzierung: Anzahlung: 11.143 Euro, Laufzeit: 60 Monate, Nettodarlehen: 33.428 Euro, Zielrate: 22.285 Euro, Gesamtbetrag: 55.699 Euro, Zinssätze: 7.71% Sollz. (gebunden), 7.99% eff.,

Vermittlung für: Santander Konsumer Bank
Repräsentatives Beispiel gem. § 17 Abs. 4 PAngV. Diese Finanzierungsangebote sind Beispiele. Gerne ermitteln wir für Sie Ihr individuelles Angebot.

Ausstattung

Sicherheit

- PDC Park Distance Control hinten
- Anti-Blockiersystem ABS
- Antischlupfregelung ASC+T
- elektronische Stabilitätskontrolle (ESP / DSP)
- Servolenkung
- Regensensor
- Wegfahrsperre
- Kindersitzbefestigung
- PDC Park Distance Control vorne
- Serienausstattung: Airbag Beifahrerseite abschaltbar
- Audi Drive Select
- Einparkhilfe vorn und hinten
- akustisch und optisch mit selektiver Anzeige (APS Plus)
- Funkschlüssel
- Getriebe 7-Gang - Doppelkupplungsgetriebe S-tronic

- Heckleuchten LED
- Isofix-Aufnahmen für Kindersitz
- Klimaautomatik
- Kopf-Airbag-System (Sideguard)
- Schadstoffarm nach Abgasnorm Euro 6d-TEMP
- Scheinwerfer Basis (LED - Technologie)
- Seitenairbag vorn
- Servolenkung elektro-mechanisch
- Sitze vorn manuell einstellbar
- Standard-Fahrwerk
- Start/Stop-Anlage
- Stoßfänger Ausführung: advanced
- Tagfahrlicht LED
- Wegfahrsperre (elektronisch)
- Business-Paket
- heiz- und anklappbar
- Business-Paket: Außenspiegel mit Bordsteinautomatik
- Business-Paket: Einparkhilfe hinten (APS)

- Kindersicherheits-Paket
- Kindersicherheits-Paket: Isofix-Aufnahmen für Kindersitz
- Kindersicherheits-Paket: Isofix-Aufnahmen für Kindersitz an Beifahrersitz
- elektr. verstellbar
- Optik-Paket schwarz plus
- *

Multimedia

- Radio
- Navigation mit Bildschirm
- MP3 Anschluss
- Bluetooth
- Audi connect (Notruf- und Assistance-System)
- Multi-Media-Interface MMI Basic Plus / MMI Radio Plus
- Multi-Media-Interface MMI Basic Plus /



STÄNDIG ÜBER 15.000 FAHRZEUGE IM BESTAND!