



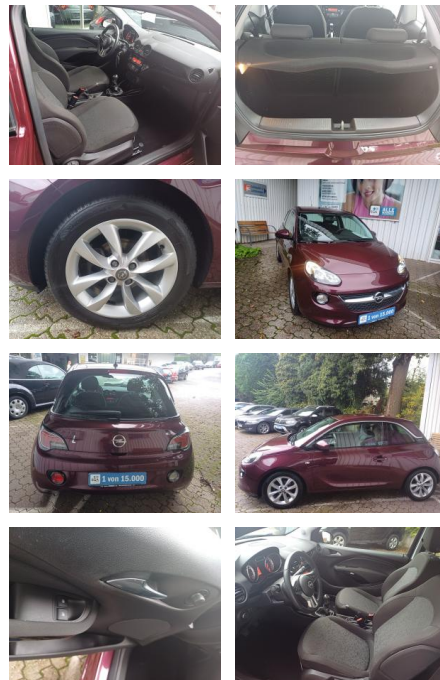
Ihr Ansprechpartner

Frau Sandra Wiemerslage
E-Mail: sandra.wiemerslage@autohaus-buetje.de
Telefon: 04721 26001

Autohaus Bütje GmbH
Drangstweg 84 - 27474 Cuxhaven - Tel.: 04721 / 26001

Opel Adam 1.2 Jam KLIMA*ALU*TEMPOMAT*FB-ZV*EFH*N...

FL00-R6640R2Angebotsnr.:



Erstzulassung:	Kilometer:	Farbe:	Leistung:	Kraftstoffart:
27.04.2017	56.800	Rot	51 kW / 69 PS	Benzin

PREIS 10.790 €	FINANZIERUNGSBEISPIEL		<small>* Basisfinanzierung: Anzahlung: 1.079 Euro, Laufzeit: 60 Monate, Nettodarlehen: 9.711 Euro, Gesamtbetrag: 11.640 Euro, Zinssätze: 3.45% Sollz. (gebunden), 3.5% eff. ** Zielratenfinanzierung: Anzahlung: 1.079 Euro, Laufzeit: 60 Monate, Nettodarlehen: 9.711 Euro, Zielrate: 5.395 Euro, Gesamtbetrag: 12.112 Euro, Zinssätze: 3.45% Sollz. (gebunden), 3.5% eff., Vermittlung für: Santander Consumer Bank Repräsentatives Beispiel gem. § 17 Abs. 4 PAngV. Diese Finanzierungsangebote sind Beispiele. Gerne ermitteln wir für Sie Ihr individuelles Angebot.</small>
	Laufzeit: 60 Monate	Anzahlung: 10 %	
	Basis-Finanzierung:*	Mtl. Rate:	
	Zielraten-Finanzierung:**	Mtl. Rate: 96 €	

Ausstattung

Besonderheiten

- Klimaanlage
- Geschwindigkeits-Regelanlage (Tempomat)
- Auf Wunsch gebr. Winterräder Aufpreis 250 Euro

Sicherheit

- Geschwindigkeitsbegrenzungsanlage
- Reifendruckkontrollsystem
- Anti-Blockiersystem ABS
- Antischlupfregelung ASC+T
- elektronische Stabilitätskontrolle (ESP / DSP)
- Servolenkung
- Geschwindigkeitsregelung (Tempomat)
- Kindersitzbefestigung
- Isofix-Aufnahmen für Kindersitz an Rücksitz
- Reifendruck-Kontrollsystem
- Airbag Fahrer-/Beifahrerseite
- Kopf-Airbag-System

- Seitenairbag vorn
- Airbag Beifahrerseite abschaltbar
- Anti-Blockier-System (ABS)
- Elektr. Bremskraftverteilung (EBD)
- Bremsassistent
- Reifen-Reparaturkit
- Elektron. Traktionskontrolle
- Elektron. Stabilitäts-Programm (ESP)
- Fahrassistenz-System: Berganfahr-Assistent (HSA. Hill Start Assist)

Multimedia

- USB
- Radio
- CD Radio
- Freisprechen
- Bluetooth
- Audiosystem CD 3.0 BT (Radio/CD-Player / Bluetooth)

Komfort

- Klimaanlage
- Front-, Seiten- und weitere Airbags
- Lederlenkrad
- Zentralverriegelung
- Fernbedienung Zentralverriegelung
- Bordcomputer
- Fensterheber elektrisch vorn
- Sitz vorn links höhenverstellbar
- Zentralverriegelung mit Fernbedienung
- Lenksäule (Lenkrad) verstellbar
- Servolenkung geschwindigkeitsabhängig
- Lenkung mit City-Modus

Interieur

- Durchladesystem
- el. Fensterheber
- Bordcomputer
- Innenraumfilter: Pollenfilter
- Sitzbezug / Polsterung: Stoff
- Rücksitzlehne geteilt



STÄNDIG ÜBER 15.000 FAHRZEUGE IM BESTAND!