



Ihr Ansprechpartner

Frau Sandra Wiemerslage

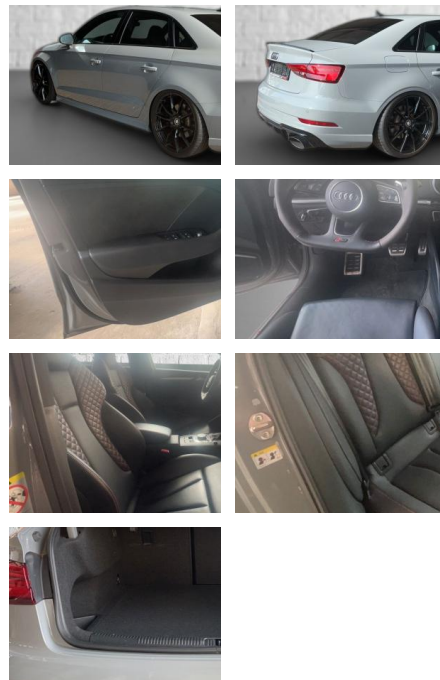
E-Mail: sandra.wiemerslage@autohaus-buetje.de

Telefon: 04721 26001

Autohaus Bütje GmbH
Drangstweg 84 - 27474 Cuxhaven - Tel.: 04721 / 26001

Audi RS3 Lim. 2.5 TFSI quattro

RS02-KK90618Angebotsnr.:



Erstzulassung:	Kilometer:	Farbe:	Leistung:	Kraftstoffart:	Verbr. komb.	CO2-Emission	CO2-Klasse (WLTP)
07.02.2021	31.383	Diverse	294 kW / 400 PS	Benzin	8,5 l/100km	194 g/km	

PREIS
42.190 €

FINANZIERUNGSBEISPIEL

Laufzeit: 60 Monate Anzahlung: 25 %
Basis-Finanzierung:* Mtl. Rate:
Zielraten-Finanzierung:** **357 €**

* Basisfinanzierung: Anzahlung: 10.548 Euro, Laufzeit: 60 Monate, Nettodarlehen: 31.643 Euro, Gesamtbetrag: 48.511 Euro, Zinssätze: 7.71% Sollz. (gebunden), 7.99% eff.
** Zielratenfinanzierung: Anzahlung: 10.548 Euro, Laufzeit: 60 Monate, Nettodarlehen: 31.643 Euro, Zielrate: 21.095 Euro, Gesamtbetrag: 52.725 Euro, Zinssätze: 7.71% Sollz. (gebunden), 7.99% eff.,

Vermittlung für: Santander Konsumer Bank
Repräsentatives Beispiel gem. § 17 Abs. 4 PAngV. Diese Finanzierungsangebote sind Beispiele. Gerne ermitteln wir für Sie Ihr individuelles Angebot.

Ausstattung

Sicherheit

- Müdigkeitswarnsystem
- Nachtsicht-Assistent
- Notbremsassistent
- Notrufsystem
- Reifendruckkontrollsystem
- Totwinkel-Assistent
- Spurhalteassistent
- * ABS
- Abstandswarner
- Adaptives Fahrwerk
- Allradantrieb
- Blendfreies Fernlicht
- Elektr. Wegfahrsperrung
- ESP
- Fernlichtassistent
- Gepäckraumabtrennung
- Geschwindigkeitsbegrenzer
- Isofix
- Isofix Beifahrersitz
- Lichtsensor

- Notbremsassistent
- Regensensor
- Reifendruckkontrolle
- Spurhalteassistent
- Start/Stop-Automatik
- Totwinkel-Assistent
- Traktionskontrolle
- *Airbags:* Front-
- Seiten- und weitere Airbags
- *Tagfahrlicht (Art):* LED-Tagfahrlicht
- *Hauptscheinwerfer:* LED-Scheinwerfer
- *Kurvenlicht (Art):* Adaptives Kurvenlicht
- *Pannenhilfe:* Pannenkitt
- Kamera
- Hinten
- Vorne
- *Sport:
- KW Gewindefahrwerk
- Sportfahrwerk
- Sportpaket

- Sportsitze
- *Innenausstattung:* Volleder
- *Farbe der Innenausstattung:* Schwarz
- *Winterräder auf Alufelgen können zusätzlich erworben werden.
- *- Irrtümer und Änderungen vorbehalten.
- *- Fahrzeugbeschreibung/-ausstattung sind vorläufig
- sie sind unverbindlich und werden in dieser Form nicht automatisch zum Vertragsinhalt.

Multimedia

- Soundsystem
- USB
- Verkehrszeichenerkennung
- Sprachsteuerung
- Touchscreen



STÄNDIG ÜBER 15.000 FAHRZEUGE IM BESTAND!