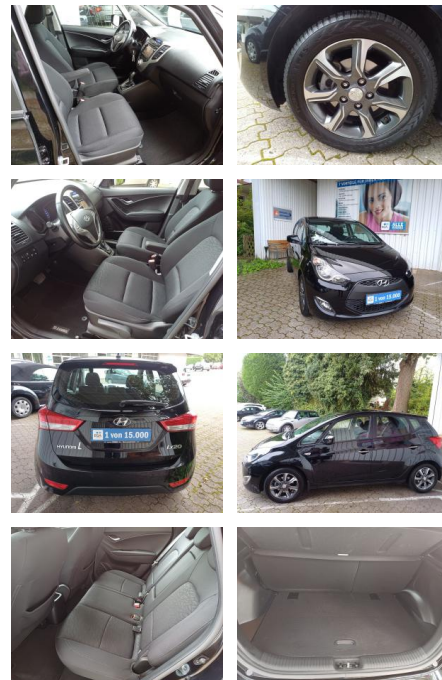


## Hyundai ix20 1.6 AUTOMATIK\* KLIMA\* NAVI\* SHZG.\* ...

FL00-H6250H2Angebotsnr.:



Erstzulassung:	Kilometer:	Farbe:	Leistung:	Kraftstoffart:
28.08.2019	57.858	Schwarz	92 kW / 125 PS	Benzin

**PREIS**  
**18.120 €**

**FINANZIERUNGSBEISPIEL**  
Laufzeit: 60 Monate      Anzahlung: 10 %  
Basis-Finanzierung:\*      Mtl. Rate:  
Zielraten-Finanzierung:\*\* **160 €**

\* Basisfinanzierung: Anzahlung: 1.812 Euro, Laufzeit: 60 Monate, Nettodarlehen: 16.308 Euro, Gesamtbetrag: 19.547 Euro, Zinssätze: 3.45% Sollz. (gebunden), 3,5% eff.  
\*\* Zielratenfinanzierung: Anzahlung: 1.812 Euro, Laufzeit: 60 Monate, Nettodarlehen: 16.308 Euro, Zielrate: 9.060 Euro, Gesamtbetrag: 20.340 Euro, Zinssätze: 3.45% Sollz. (gebunden), 3,5% eff.,

Vermittlung für: Santander Konsumer Bank  
Repräsentatives Beispiel gem. § 17 Abs. 4 PAngV. Diese Finanzierungsangebote sind Beispiele. Gerne ermitteln wir für Sie Ihr individuelles Angebot.

## Ausstattung

### Besonderheiten

- NEUER HYUNDAI IX 20 AUTOMATIK IN TOP AUSSTATTUNG
- Rückfahrkamera
- Lichtautomatik
- Klima
- Alu
- Allwetter
- NAVIGATIONSSYSTEM WERKSEITIG VERBAUT
- Fensterheber elektrisch vorne und hinten

### Sicherheit

- Geschwindigkeitsbegrenzungsanlage
- Reifendruckkontrollsystem
- PDC Park Distance Control hinten
- Anti-Blockiersystem ABS
- elektronische Stabilitätskontrolle (ESP / DSP)
- Servolenkung
- Wegfahrsperre
- Kindersitzbefestigung

- VORHANG UND SEITENAIRBAGS
- Reifendruckkontrollsystem
- Tag und Nachtrückspiegel
- Berganfahrkontrolle
- AUX-IN UND USB ANSCHLUß

### Multimedia

- USB
- Radio
- CD Radio
- Navigation mit Bildschirm
- MP3 Anschluss
- Bluetooth
- Hochtöner

### Komfort

- Beheizbares Lenkrad
- Klimaautomatik
- Front-, Seiten- und weitere Airbags
- Lederlenkrad
- Zentralverriegelung

- Fernbedienung Zentralverriegelung
- Bordcomputer
- Automatik
- Handschuhfach mit Kühlfunktion

### Interieur

- Klimaanlage
- Multifunktionslenkrad
- Durchladesystem
- el. Fensterheber
- Armlehne vorne
- Sitzheizung
- Lederlenkrad und Lederschaltknäuf
- Ablagefach hinter den Frontsitzen
- Handbremshebelknopf in Chrom
- Türgriffe Innen verchromt
- **GETRÄNKEHALTER IN DER MITTELKONSOLE**
- **ARMLEHNE VORNE UND HINTEN**
- Lenksäule höhenverstellbar
- Beifahrerairbag deaktivierbar
- Sonnenblenden mit Spiegel und



**STÄNDIG ÜBER 15.000 FAHRZEUGE IM BESTAND!**