



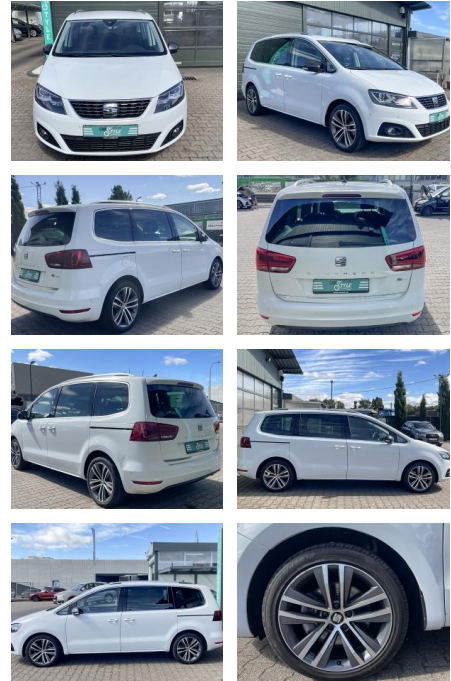
Ihr Ansprechpartner

**Frau Sandra Wiemerslage**  
E-Mail: sandra.wiemerslage@autohaus-buetje.de  
Telefon: 04721 26001

Autohaus Bütje GmbH  
Drangstweg 84 - 27474 Cuxhaven - Tel.: 04721 / 26001

## Seat Alhambra 1.4 TSI FR Line SHZ NAVI RFK 7 SIT...

CS01-FO2408206 Angebotsnr.:



Erstzulassung:	Kilometer:	Farbe:	Leistung:	Kraftstoffart:
12.06.2019	145.000	Weiß	110 kW / 150 PS	Benzin

**PREIS**  
**21.600 €**

**FINANZIERUNGSBEISPIEL**  
 Laufzeit: 60 Monate      Anzahlung: 10 %  
 Basis-Finanzierung:\*      Mtl. Rate:  
 Zielraten-Finanzierung:\*\* **191 €**

\* Basisfinanzierung: Anzahlung: 2.160 Euro, Laufzeit: 60 Monate, Nettodarlehen: 19.440 Euro, Gesamtbetrag: 23.301 Euro, Zinssätze: 3.45% Sollz. (gebunden), 3.5% eff.  
 \*\* Zielratenfinanzierung: Anzahlung: 2.160 Euro, Laufzeit: 60 Monate, Nettodarlehen: 19.440 Euro, Zielrate: 10.800 Euro, Gesamtbetrag: 24.246 Euro, Zinssätze: 3.45% Sollz. (gebunden), 3.5% eff.,

Vermittlung für: Santander Consumer Bank  
 Repräsentatives Beispiel gem. § 17 Abs. 4 PAngV. Diese Finanzierungsangebote sind Beispiele. Gerne ermitteln wir für Sie Ihr individuelles Angebot.

## Ausstattung

### Sicherheit

- Müdigkeitswarnsystem
- Notrufsystem
- Reifendruckkontrollsystem
- PDC Park Distance Control hinten
- Elektronische Parkbremse
- Anti-Blockiersystem ABS
- Antischlupfregelung ASC+T
- elektronische Stabilitätskontrolle (ESP / DSP)
- Servolenkung
- Geschwindigkeitsregelung (Tempomat)
- Alarmanlage
- Regensensor
- Wegfahrsperre
- Kindersitzbefestigung
- PDC Park Distance Control vorne
- Wegfahrsperre (elektronisch)
- Servolenkung elektronisch gesteuert (Servotronic)
- Elektron. Stabilitäts-Programm (ESP)

- Kindersitze (2) integriert - 2.Sitzreihe. links/rechts
- Diebstahl-Warnanlage mit Innenraumüberwachung und Abschleppschutz

### Multimedia

- Soundsystem
- USB
- Radio DAB
- Sprachsteuerung
- Touchscreen
- Radio
- CD Radio
- Freisprechen
- CD Wechsler
- Navigation mit Bildschirm
- MP3 Anschluss
- Bluetooth
- Navigations-Paket
- Rückfahrkamera

### Komfort

- Berganfahrassistent
- Scheinwerferreinigungsanlage
- Fernlichtassistent
- Klimaautomatik
- Front-, Seiten- und weitere Airbags
- Innenspiegel automatisch abblendend
- Lederlenkrad
- Lordosenstütze
- Zentralverriegelung
- Fernbedienung Zentralverriegelung
- Bordcomputer
- Automatik
- Selbstlenkende Systeme
- Bordcomputer
- Zentralverriegelung mit Fernbedienung
- Getriebe 6-Gang - Doppelkupplungsgetriebe DSG
- Doppelklimaanlage (Climatronic)



**STÄNDIG ÜBER 15.000 FAHRZEUGE IM BESTAND!**