



Ihr Ansprechpartner

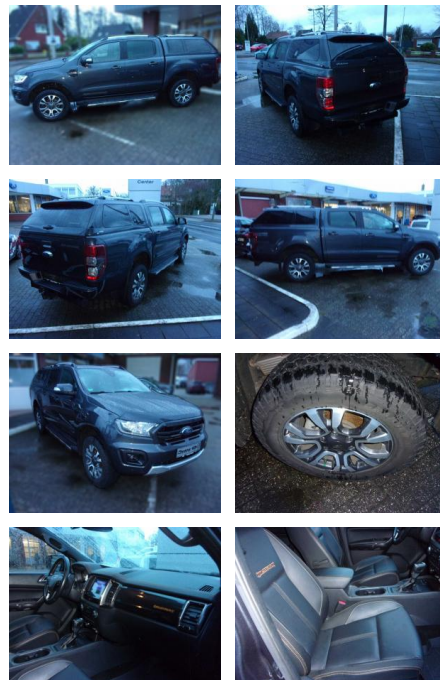
Frau Sandra Wiemerslage

E-Mail: sandra.wiemerslage@autohaus-buetje.de
Telefon: 04721 26001

Autohaus Bütje GmbH
Drangstweg 84 - 27474 Cuxhaven - Tel.: 04721 / 26001

Ford Ranger 4x4 Wildtrak Doppelkabine Hardtop

AA19-86977 **Angebotsnr.:**



Erstzulassung:	Kilometer:	Farbe:	Leistung:	Kraftstoffart:
07.07.2019	106.303	Diverse	156 kW / 212 PS	Diesel

PREIS
35.460 €

FINANZIERUNGSBEISPIEL

Laufzeit: 60 Monate Anzahlung: 25 %
Basis-Finanzierung:* Mtl. Rate:
Zielraten-Finanzierung:** **300 €**

* Basisfinanzierung: Anzahlung: 8.865 Euro, Laufzeit: 60 Monate, Nettodarlehen: 26.595 Euro, Gesamtbetrag: 40.772 Euro, Zinssätze: 7.71% Sollz. (gebunden), 7.99% eff.
** Zielratenfinanzierung: Anzahlung: 8.865 Euro, Laufzeit: 60 Monate, Nettodarlehen: 26.595 Euro, Zielrate: 17.730 Euro, Gesamtbetrag: 44.314 Euro, Zinssätze: 7.71% Sollz. (gebunden), 7.99% eff.,

Vermittlung für: Santander Consumer Bank
Repräsentatives Beispiel gem. § 17 Abs. 4 PAngV. Diese Finanzierungsangebote sind Beispiele. Gerne ermitteln wir für Sie Ihr individuelles Angebot.

Ausstattung

Sicherheit

- Müdigkeitswarnsystem
- Notbremsassistent
- Notrufsystem
- Reifendruckkontrollsystem

Multimedia

- USB
- Verkehrszeichenerkennung
- Sprachsteuerung

Komfort

- Berganfahrassistent
- Beheizbare Frontscheibe
- Elektrische Heckklappe
- Lederlenkrad
- Keyless Entry

Weiteres

- Diesel
- Interne Fahrzeugnr.: 6FPPXXMJ2PKD86977 *

- Doppelkabine * Kindersicherung elektrisch * Klimaautomatik 2-Zonen * Knieairbag Fahrerseite * Kopf-Schulter-Airbag vorn und hinten * Kopfstützen hinten * Kühlergrill im Sport-Design * Laderaum-Paket 11 * Laderaumschienen * Laderaumwanne * Lendenwirbelstütze Sitz vorn links * Lenkrad (Leder) mit Multifunktion * Lenksäule (Lenkrad) höhenverstellbar * Metallic-Lackierung * Mittelkonsole Premium * Modellpflege (2) * Motor 2
- 0 Ltr. - 156 kW TDCi Panther KAT * Nebelscheinwerfer LED * Off-Road-Paket * Parkpilotsystem hinten * Radstand 3220 mm * Reifendruck-Kontrollsystem * Reserverad in Fahrbereifung * Rußpartikelfilter * Schadstoffarm nach Abgasnorm Euro 6 * Schalt-/Wählhebelgriff Leder * Schmutzfänger hinten * Schmutzfänger



STÄNDIG ÜBER 15.000 FAHRZEUGE IM BESTAND!