



Ihr Ansprechpartner

Frau Sandra Wiemerslage

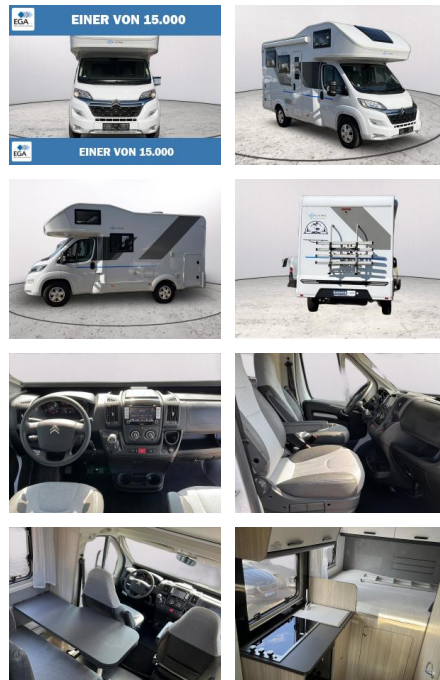
E-Mail: sandra.wiemerslage@autohaus-buetje.de

Telefon: 04721 26001

Autohaus Bütje GmbH
Drangstweg 84 - 27474 Cuxhaven - Tel.: 04721 / 26001

Sun Living A60 SP X-TRA A60 SP X-TRA *Markise *K...

AB73-0072-2178 Gebotsnr.:



Erstzulassung:	Kilometer:	Farbe:	Leistung:	Kraftstoffart:
02.03.2022	48.913	Weiß	103 kW / 140 PS	Diesel

PREIS
50.440 €

FINANZIERUNGSBEISPIEL

Laufzeit: 60 Monate Anzahlung: 25 %
Basis-Finanzierung:* Mtl. Rate:
Zielraten-Finanzierung:** **427 €**

* Basisfinanzierung: Anzahlung: 12.610 Euro, Laufzeit: 60 Monate, Nettodarlehen: 37.830 Euro, Gesamtbetrag: 57.997 Euro, Zinssätze: 7.71% Sollz. (gebunden), 7.99% eff.
** Zielratenfinanzierung: Anzahlung: 12.610 Euro, Laufzeit: 60 Monate, Nettodarlehen: 37.830 Euro, Zielrate: 25.220 Euro, Gesamtbetrag: 63.034 Euro, Zinssätze: 7.71% Sollz. (gebunden), 7.99% eff.,

Vermittlung für: Santander Konsumer Bank
Repräsentatives Beispiel gem. § 17 Abs. 4 PAngV. Diese Finanzierungsangebote sind Beispiele. Gerne ermitteln wir für Sie Ihr individuelles Angebot.

Ausstattung

Besonderheiten

- Fahrerhaus Klimaanlage
- elektrische Trittstufe
- Navigationssystem
- Markise
- Parksensoren hinten
- Rückfahrkamera
- Tempomat
- Fahrradträger für 4 Fahrräder
- Panorama Dachfenster Front
- faltverdarkelung Fahrerhaus
- Standheizung
- Winterfest
- Fliegenschutz Wohnraum
- Kühlschrank
- 3 Flammen Kocher
- Heckgarage mit 2 Türen links und rechts
- Gasheizung
- Fahrerhaussitze höhen- bzw. neigungsverstellbar mit Armlehnen und Sockelverkleidungen drehbar

- Cassetten-Toilette mit elektrischer Spülung
- ABS

Sicherheit

- Reifendruckkontrollsystem
- PDC Park Distance Control hinten
- Anti-Blockiersystem ABS
- Antischlupfregelung ASC+T
- elektronische Stabilitätskontrolle (ESP / DSP)
- Servolenkung
- Geschwindigkeitsregelung (Tempomat)
- Wegfahrsperre
- ESP
- Hill Holder
- Traction+
- etc
- Isofix Kindersitz Befestigung Rückbank
- Zentralverriegelung mit Fernbedienung

Multimedia

- USB
- Radio DAB
- Touchscreen
- Radio
- CD Radio
- Freisprechen
- Navigation mit Bildschirm
- MP3 Anschluss
- Bluetooth
- Radioantenne im Außenspiegel

Komfort

- Berganfahrassistent
- Klimaanlage
- Front-Airbags
- Zentralverriegelung
- Fernbedienung Zentralverriegelung
- Bordcomputer
- ASR



STÄNDIG ÜBER 15.000 FAHRZEUGE IM BESTAND!