



Ihr Ansprechpartner

Frau Sandra Wiemerslage

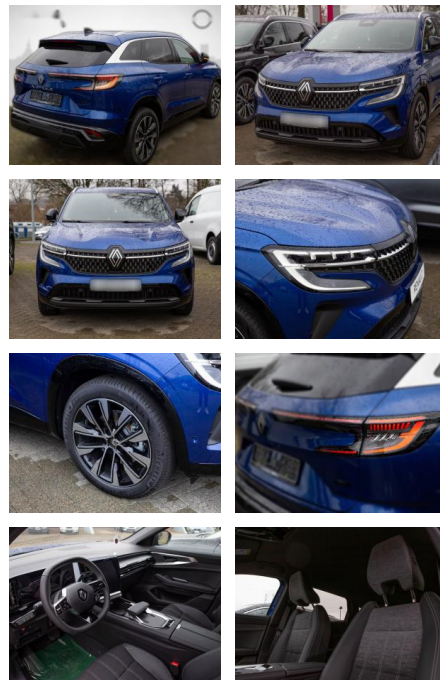
E-Mail: sandra.wiemerslage@autohaus-buetje.de

Telefon: 04721 26001

Autohaus Bütje GmbH
Drangstweg 84 - 27474 Cuxhaven - Tel.: 04721 / 26001

Renault Austral Techno E-TECH Hybrid 200

RS04-0107493Angebotsnr.:



Erstzulassung:	Kilometer:	Farbe:	Leistung:	Kraftstoffart:	Verbr. komb. / 100 km	CO2-Emission	CO2-Klassen (WLTP)
06.08.2023	14.500	Diverse	147 kW / 200 PS	Hybrid	4,7 l; 0 kWh	106 g/km	C / (entl. Batt.)

PREIS
36.010 €

FINANZIERUNGSBEISPIEL

Laufzeit: 60 Monate Anzahlung: 25 %
 Basis-Finanzierung:* Mtl. Rate:
 Zielraten-Finanzierung:** **305 €**

* Basisfinanzierung: Anzahlung: 9.003 Euro, Laufzeit: 60 Monate, Nettodarlehen: 27.008 Euro, Gesamtbetrag: 41.405 Euro, Zinssätze: 7.71% Sollz. (gebunden), 7.99% eff.
 ** Zielratenfinanzierung: Anzahlung: 9.003 Euro, Laufzeit: 60 Monate, Nettodarlehen: 27.008 Euro, Zielrate: 18.005 Euro, Gesamtbetrag: 45.002 Euro, Zinssätze: 7.71% Sollz. (gebunden), 7.99% eff.,

Vermittlung für: Santander Consumer Bank
 Repräsentatives Beispiel gem. § 17 Abs. 4 PAngV. Diese Finanzierungsangebote sind Beispiele. Gerne ermitteln wir für Sie Ihr individuelles Angebot.

Ausstattung

Sicherheit

- Müdigkeitswarnsystem
- Notrufsystem
- Reifendruckkontrollsystem
- Spurhalteassistent

Multimedia

- Soundsystem
- USB
- Verkehrszeichenerkennung
- Touchscreen

Komfort

- Lederlenkrad

Weiteres

- Start Stop Automatik
- * **Getriebe: Automatik** * **Technik: Start-Stop-Automatik** * **Assistenten: Müdigkeitserkennung**
- Verkehrszeichenerkennung

- Regensensor
- Fernlichtassistent
- Lichtsensor
- Spurhalteassistent
- **Abstands-/Kollisionswarner** * **Komfort: Klimaanlage**
- Klimaautomatik
- Zentralverriegelung
- Elektr. Fensterheber
- Elektr. Außenspiegel
- Teilbare Rücksitzlehne
- Tempomat
- Park Distance Control
- Keyless Go
- Elektr. Sitze
- Autom. abblend. Innenspiegel
- Mittelarmlehne
- Innenraumfilter
- Einstellbare Lenksäule
- Park Distance Control vo.&hi.
- Mehrzonenklimaautomatik

- Ambientebeleuchtung
- Lederlenkrad
- Geschwindigkeitsbegrenzer
- **Klimaautomatik-2-Zonen** * **Sicht: Adaptives Kurvenlicht**
- Colorverglasung
- Beheizbare Außenspiegel
- LED-Hauptscheinwerfer
- LED-Rückleuchten
- Rückfahrkamera
- LED-Tagfahrlicht
- **Tagfahrlicht** * **Sicherheit: ABS**
- Airbag
- Beifahrerairbag
- Seitenairbags
- ESP
- Reifendruckkontrolle
- Traktionskontrolle
- Kopfairbag
- ISOFIX Kindersitzbefestigung
- Notrufsystem



STÄNDIG ÜBER 15.000 FAHRZEUGE IM BESTAND!

Information über den Energieverbrauch und die CO₂-Emissionen des neuen Pkw

Marke: Renault

Handelsbezeichnung: Renault Austral

Antriebsart: Hybrid

Kraftstoff: Benzin

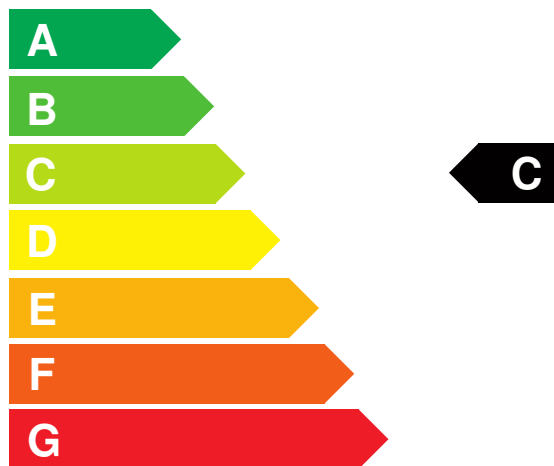
anderer Energieträger: Strom

Energieverbrauch (kombiniert): 4,7 l/100 km

CO₂-Emissionen (kombiniert): 106 g/km¹

CO₂-Klasse

Auf Grundlage der CO₂-Emissionen



Weitere Angaben:

Kraftstoffverbrauch

kombiniert	4,7 l/100 km
• Innenstadt	4,0 l/100 km
• Stadttrand	4,2 l/100 km
• Landstraße	4,3 l/100 km
• Autobahn	5,7 l/100 km

Energiekosten bei 15.000 km Jahresfahrleistung:

1.304,25 EUR

(Kraftstoffpreis: 1,85 EUR/l (jeweils Jahresdurchschnitt 2024))

Mögliche CO₂-Kosten über die nächsten 10 Jahre (15.000 km/Jahr):²

• bei einem angenommenen mittleren durchschnittlichen CO ₂ -Preis von 115,00 EUR/t:	1.828,50 EUR
• bei einem angenommenen niedrigen durchschnittlichen CO ₂ -Preis von 50,00 EUR/t:	795,00 EUR
• bei einem angenommenen hohen durchschnittlichen CO ₂ -Preis von 190,00 EUR/t:	3.021,00 EUR

Kraftfahrzeugsteuer:

46 EUR/Jahr

Die Informationen erfolgen gemäß der Pkw-Energieverbrauchskennzeichnungsverordnung. Die angegebenen Werte wurden nach den vorgeschriebenen Messverfahren WLTP (Worldwide harmonised Light-duty vehicles Test Procedures) ermittelt. Der Kraftstoffverbrauch und der CO₂-Ausstoß eines Pkw sind nicht nur von der effizienten Ausnutzung des Kraftstoffs durch den Pkw, sondern auch vom Fahrstil und anderen nichttechnischen Faktoren abhängig. CO₂ ist das für die Erderwärmung hauptsächlich verantwortliche Treibhausgas. Ein Leitfaden über den Kraftstoffverbrauch und die CO₂-Emissionen aller in Deutschland angebotenen neuen Pkw-Modelle ist unentgeltlich einsehbar an jedem Verkaufsort in Deutschland, an dem neue Pkw ausgestellt oder angeboten werden. Der Leitfaden ist auch hier abrufbar: www.dat.de.

¹ Es werden nur die CO₂-Emissionen angegeben, die durch den Betrieb des Pkw entstehen. CO₂-Emissionen, die durch die Produktion und Bereitstellung des Pkw sowie des Kraftstoffs bzw. der Energieträger entstehen oder vermieden werden, werden bei der Ermittlung der CO₂-Emissionen gemäß WLTP nicht berücksichtigt.

² Aufgrund der CO₂-Bepreisung sind künftig Erhöhungen der Kraftstoffkosten möglich. Die künftige CO₂-Preisentwicklung ist unsicher, daher werden die möglichen CO₂-Kosten anhand von drei angenommenen CO₂-Preisen für den Zeitraum 2013 bis 2023 berechnet. Die tatsächlichen CO₂-Preise können sowohl höher als auch niedriger als in den zugrundeliegenden Modellrechnungen ausfallen. Die CO₂-Kosten sind beim Tanken mit den Kraftstoffkosten zu bezahlen. Weitere Informationen unter www.alternativ-mobil.info.