



Ihr Ansprechpartner

Frau Sandra Wiemerslage

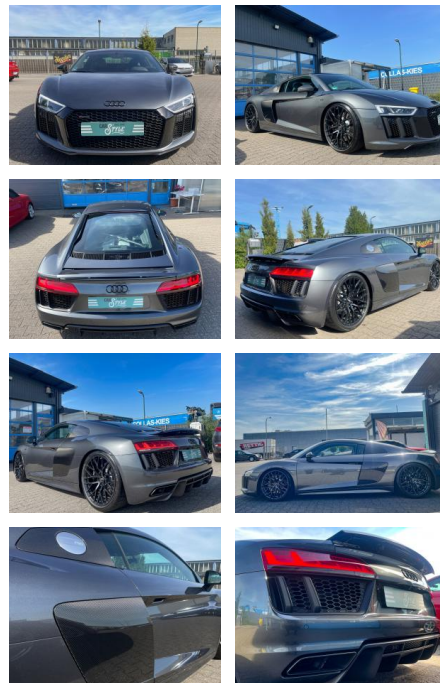
E-Mail: sandra.wiemerslage@autohaus-buetje.de

Telefon: 04721 26001

Autohaus Bütje GmbH
Drangstweg 84 - 27474 Cuxhaven - Tel.: 04721 / 26001

Audi R8 V10 RWS 1 of 999 Carbon B&O Sport AGA

CS01-FS2203-0096285



Erstzulassung:	Kilometer:	Farbe:	Leistung:	Kraftstoffart:
18.01.2018	30.000	Grau	397 kW / 540 PS	Benzin

PREIS
123.830 €

FINANZIERUNGSBEISPIEL

Laufzeit: 60 Monate Anzahlung: 25 %
Basis-Finanzierung:* Mtl. Rate:
Zielraten-Finanzierung:** **1.049 €**

* Basisfinanzierung: Anzahlung: 30.958 Euro, Laufzeit: 60 Monate, Nettodarlehen: 92.873 Euro, Gesamtbetrag: 142.382 Euro, Zinssätze: 7.71% Sollz. (gebunden), 7.99% eff.
** Zielratenfinanzierung: Anzahlung: 30.958 Euro, Laufzeit: 60 Monate, Nettodarlehen: 92.873 Euro, Zielrate: 61.915 Euro, Gesamtbetrag: 154.749 Euro, Zinssätze: 7.71% Sollz. (gebunden), 7.99% eff.,

Vermittlung für: Santander Konsumer Bank
Repräsentatives Beispiel gem. § 17 Abs. 4 PAngV. Diese Finanzierungsangebote sind Beispiele. Gerne ermitteln wir für Sie Ihr individuelles Angebot.

Ausstattung

Besonderheiten

- Multi-Media-Interface MMI Navigation Plus mit MMI Touch
- Sitzheizung vorn
- Scheinwerfer LED
- Audi Drive Select
- Außenspiegel elektr. verstell- und heizbar
- Einparkhilfe vorn und hinten. optisch (APS Plus)
- Getriebe 7-Gang - Doppelkupplungsgetriebe S-tronic
- Kombiinstrument digital (virtual cockpit)
- Sitzbezug / Polsterung: Alcantara/Leder
- Sound-System DSP / Audi Sound-System
- Start/Stop-Anlage
- Radioempfang digital (DAB)
- Sound-System Bang & Olufsen
- Einparkhilfe vorn und hinten. optisch mit Rückfahrkamera (APS Advanced)

Sicherheit

- Notrufsystem
- Reifendruckkontrollsystem
- PDC Park Distance Control hinten
- Elektronische Parkbremse
- Anti-Blockiersystem ABS
- Antischlupfregelung ASC+T
- elektronische Stabilitätskontrolle (ESP / DSP)
- Servolenkung
- Geschwindigkeitsregelung (Tempomat)
- Alarmanlage
- Regensensor
- Tagfahrlicht
- Wegfahrsperr
- Kindersitzbefestigung
- PDC Park Distance Control vorne
- Anti-Blockier-System (ABS)
- Antriebs-Schlupfregelung (ASR)
- Diebstahl-Warnanlage + Innenraumabsicherung / Abschleppschutz

- Elektron. Stabilitäts-Programm (ESP)
- Elektron. Stabilitätskontrolle (ESC)
- Servolenkung elektro-mechanisch
- Wegfahrsperr (elektronisch)
- Tagfahrlicht
- **Geschwindigkeits-Regelanlage (Tempomat)**
- Airbag Beifahrerseite abschaltbar
- Airbag Fahrer-/Beifahrerseite
- Bremsassistent
- Diebstahlsicherung für Räder (Felgenschlösser)
- Elektron. Differentialsperre (EDS)
- Kopf-Airbag-System (Sideguard)
- Reifen-Reparaturkit
- Reifendruck-Kontrollsystem
- Seitenairbag vorn
- Warnanlage für Sicherheitsgurte

Multimedia

- Volldigitales Kombiinstrument
- Induktionsladen für Smartphones



STÄNDIG ÜBER 15.000 FAHRZEUGE IM BESTAND!